



التقرير الفني اليومي - قطر

٥ يوليو ٢٠٢٦



ملخص مؤشر البورصة القطرية
التحليل

تراجع مؤشر قطر بنحو ٨٠ نقطة ليغلق قرب مستوى ١٠,٢٠٠ نقطة خلال جلسة الخميس. كما واصل خط مؤشر القوة النسبية انخفاضه ليتحرك بشكل أعمق دون مستوى ٥٠، ما يعكس استمرار ضعف الزخم وزيادة الضغوط البيعية على المدى القصير. ويُنظر إلى مستوى ١٠,١٠٠ نقطة كدعم رئيسي للمؤشر، فيما تُتوقع المقاومة عند مستوى ١٠,٥٠٠ نقطة.

نسبة التغير	١ يوليو ٢٠٢٦	٢ يوليو ٢٠٢٦
-0.8%	10,291	10,211
-15.4%	298	252
-0.8%	18,252	18,111
-2.6%	114	111
-3.7%	54	52
-38.9%	18	11
52.2%	23	35
-53.8%	13	6

المصدر: مؤشر بورصة قطر

توصيات السوق الأسبوعية

الفترة الزمنية	الاتجاه	المستوى الحالي	السعر المستهدف	مستوى الدعم	مستوى المقاومة
(٥ يوليو - ٩ تموز)	↓	10,211.16	10,110	10,100	10,500
(١ يوليو - ٣١ يوليو)	←	10,211.16	10,000	10,000	10,850

توصيات الشركات الأسبوعية

اسم الشركة	السعر الحالي	النظرة	الفترة الزمنية	مستوى الدعم	مستوى المقاومة
مجموعة اسثمار القابضة	QR4.420	إيجابية	المدى القصير (٥ يوليو - ٩ تموز)	QR4.326	QR4.575
القطرية العامة للتأمين واعدة التأمين	QR1.799	إيجابية	المدى المتوسط (١ يوليو - ٣١ يوليو)	QR1.460	QR2.227

توصيات الشركات اليومية

اسم الشركة	السعر الحالي	النظرة	الفترة الزمنية	مستوى الدعم	مستوى المقاومة
الوطنية للأجارة	QR0.715	إيجابية	يوم واحد	QR0.709	QR0.722
التحويلية	QR2.339	إيجابية	يوم واحد	QR2.314	QR2.366
مزايا	QR0.577	إيجابية	يوم واحد	QR0.571	QR0.585
المجموعة للرعاية الطبية	QR5.760	إيجابية	يوم واحد	QR5.712	QR5.817

قائمة الأسهم القريبة من المستويات الفنية

الشركات الأقرب إلى مستوى الدعم				
اسم الشركة	رمز التداول	القيمة السوقية (مليون ريال قطري)	السعر	مستوى الدعم
بنك قطر الوطني	QNBK	161,637.5	17.50	17.46
مصرف الريان	MARK	18,944.1	2.037	2.030
قطر للوقود	QFLS	13,919.6	14.00	14.00
مسيعيد للبتروكيماويات القابضة	MPHC	14,510.5	1.155	1.152
بنك الدوحة	DHBK	8,867.3	2.860	2.854

الشركات الأقرب إلى مستويات المقاومة				
اسم الشركة	رمز التداول	القيمة السوقية (مليون ريال قطري)	السعر	مستوى المقاومة
قطر لصناعة الألمنيوم	QAMC	9,207.2	1.650	1.655
بروة	BRES	9,195.0	2.363	2.366
ازدان	ERES	22,784.9	0.859	0.868
شركة بلدنا	BLDN	2,787.2	1.300	1.305
مسيعيد للبتروكيماويات القابضة	MPHC	14,510.5	1.155	1.166

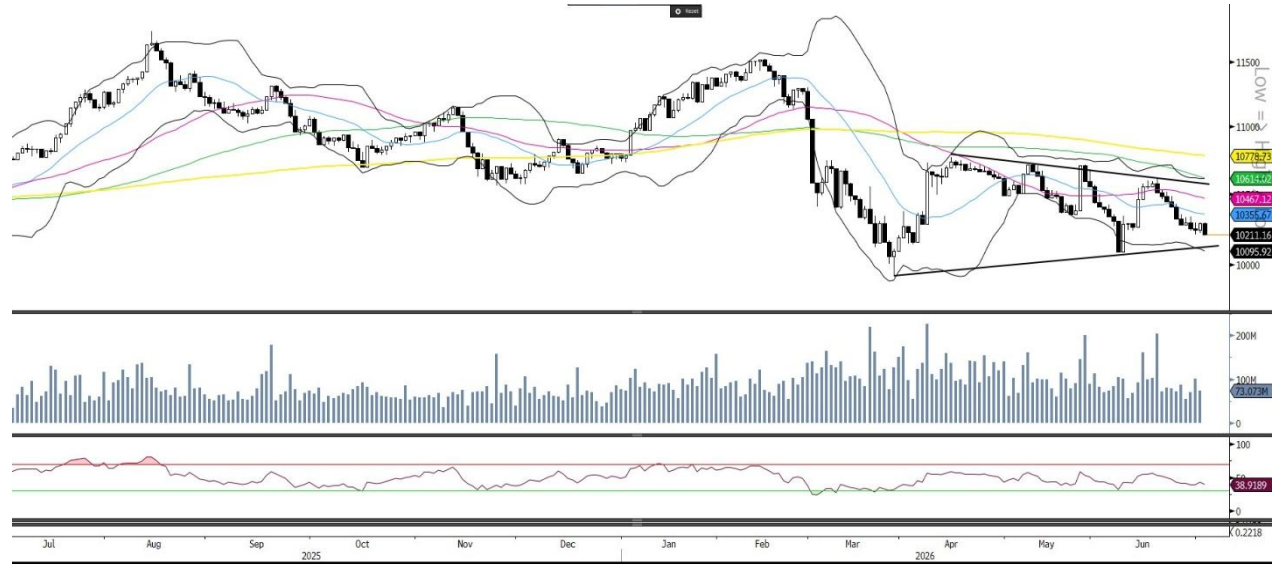
الشركات ذات مؤشر القوة النسبية أدنى من ٣٠ (بيع مفرط)				
اسم الشركة	رمز التداول	القيمة السوقية (مليون ريال قطري)	السعر	مؤشر القوة النسبية
زاد القابضة	ZHCD	3,897.4	13.56	26.67
قطر للتأمين	QATI	6,568.1	2.011	33.83
صناعات قطر	IQCD	66,973.5	11.07	36.92
المحار القابضة	MHAR	443.0	2.140	37.07
قطر للسينما وتوزيع الافلام	QCFS	155.8	2.480	37.96

الشركات ذات مؤشر القوة النسبية أعلى من ٧٠ (شراء مفرط)				
اسم الشركة	رمز التداول	القيمة السوقية (مليون ريال قطري)	السعر	مؤشر القوة النسبية
بنك لشا	QFBQ	3,302.9	2.949	79.72
القطرية العامة للتأمين واعدة التأمين	QGRI	1,591.7	1.819	75.24
مجموعة اسثمار القابضة	IGRD	19,860.5	4.420	73.47
الوطنية للأجارة	NLCS	353.8	0.715	66.47
المتحدة للتنمية	UDCD	3,123.0	0.882	63.43

مؤشر بورصة قطر – الرسوم البيانية الفنية

التحليل اليومي

فشل مؤشر قطر في تحقيق أي تقدم إضافي فوق مستوى 10,300 نقطة، قبل أن يتراجع مجدداً بفعل عمليات جني الأرباح. ويواصل المؤشر التحرك في اتجاه هابط خلال الأيام الماضية، ما يرجح استمرار الضغوط البيعية في المدى القريب. وفي حال استمر التداول دون مستوى 10,200 نقطة، فقد يتعرض المؤشر لمزيد من التراجع لاختيار مستوى الدعم عند 10,100 نقطة. أما على الجانب الإيجابي، فيحتاج المؤشر إلى اختراق مستوى 10,290 نقطة لاستعادة الزخم، بما قد يمهد لارتداد نحو مستوى 10,350 نقطة.



المصدر: بلومبرغ، قسم البحوث في QNB للخدمات المالية

التحليل الأسبوعي

تراجع مؤشر قطر للأسبوع الثاني على التوالي بفعل عمليات جني الأرباح. وفي الوقت نفسه، يواصل المؤشر مواجهة صعوبة في اختراق متوسطه المتحرك لـ ١٠٠ أسبوع، المتمركز حالياً قرب ١٠,٦٥٥ نقطة، ومتوسطه المتحرك لـ ٢٠٠ أسبوع قرب ١٠,٦١٥ نقطة، خلال الأسابيع الماضية. ويحتاج المؤشر إلى الاستقرار فوق مستوى ١٠,٣٥٠ نقطة لبدء ارتداد قد يدفعه نحو متوسطه المتحرك لـ ٢٠٠ أسبوع. وبشكل عام، لا يزال الاتجاه الحالي يميل إلى السلبية، مع احتمال تراجع المؤشر نحو مستوى ١٠,١٠٠ نقطة، حيث يُتوقع ظهور محاولات ارتداد. أما في حال كسر مستوى ١٠,١٠٠ نقطة، فقد تتزايد عمليات جني الأرباح، ما قد يدفع المؤشر لاختبار مستوى ٩,٩٥٠ نقطة.



المصدر: بلومبرغ، قسم البحوث في QNB للخدمات المالية

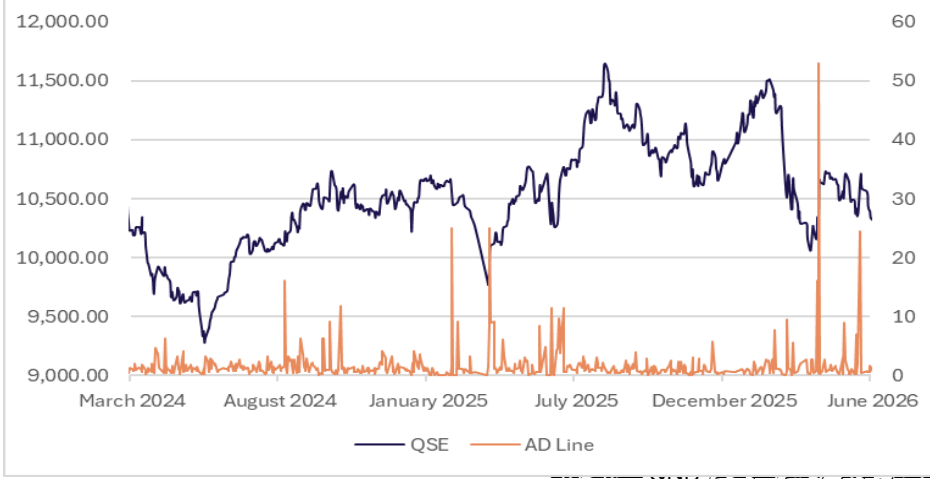
التحليل الشهري

تراجع مؤشر قطر بفعل عمليات جني الأرباح، بعد محاولات للارتداد شهدتها خلال الشهرين الماضيين. كما كسر المؤشر مستوى دعمه المهم عند متوسطه المتحرك لـ ١٠٠ شهر، والمتمركز حالياً قرب ١٠,٥٧٠ نقطة، وهو ما يستدعي الحذر. ورغم ذلك، تمكن المؤشر من الحفاظ على تداوله فوق متوسطه المتحرك لـ ٢٠٠ شهر، المتمركز حالياً قرب ١٠,٠٩٠ نقطة، إضافة إلى بقائه فوق الحد السفلي للقناة السعرية، ما يبقي فرص استمرار الارتداد قائمة. ويحتاج المؤشر إلى الاستقرار فوق متوسطه المتحرك لـ ١٠٠ شهر لتأكيد تحسن الاتجاه واستهداف مستوى ١٠,٧٦٠ نقطة. أما في حال كسر متوسطه المتحرك لـ ٢٠٠ شهر، فقد تتزايد الضغوط البيعية، مما قد يدفعه للتراجع نحو مستوى ٩,٨٠٠ نقطة.

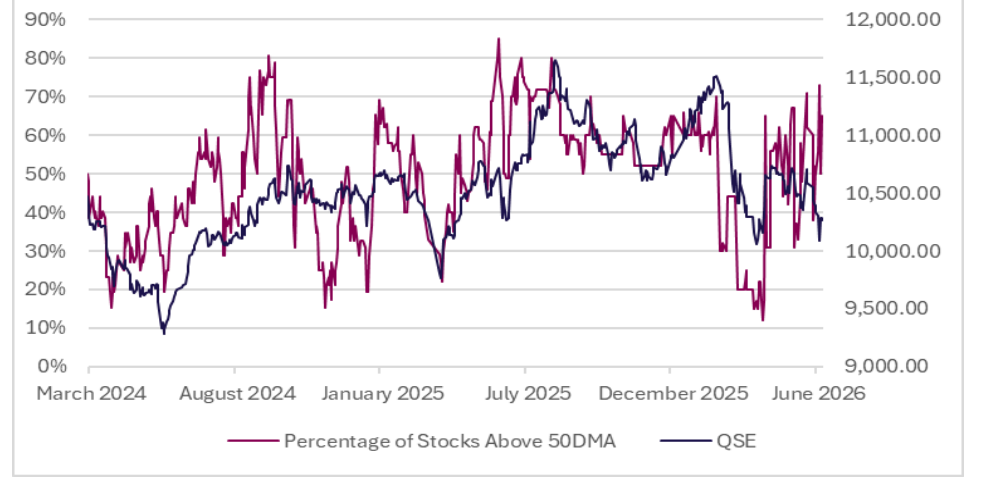


المصدر: بلومبرغ، قسم البحوث في QNB للخدمات المالية

خط التقدم/التراجع

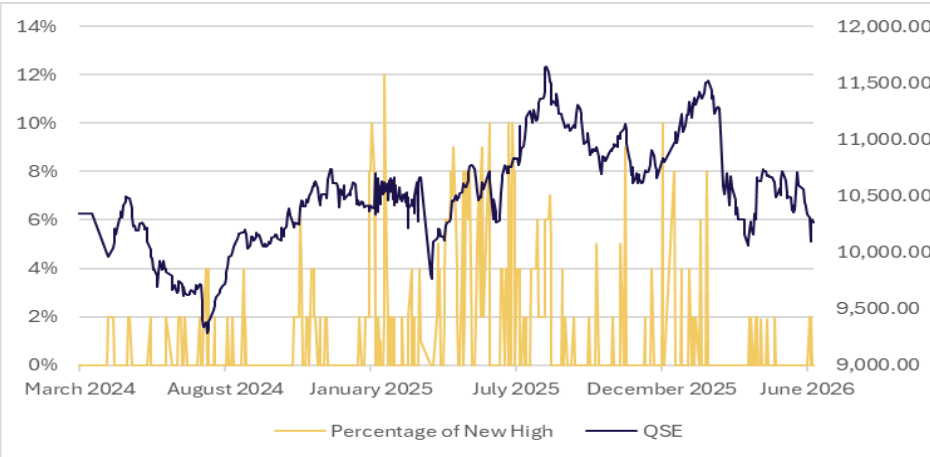


نسبة الأسهم فوق المتوسط المتحرك لـ ٥٠ يوم



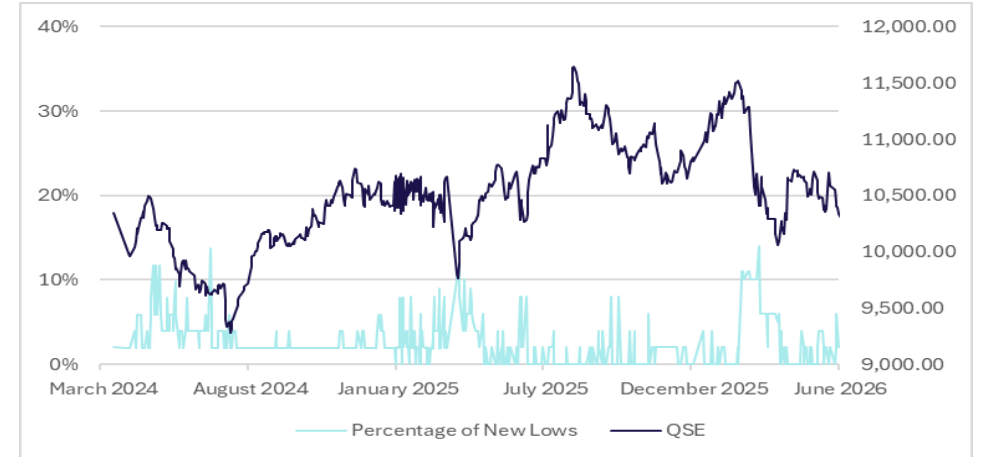
المصدر: بلومبرغ، قسم البحوث في QNB للخدمات المالية

نسبة الأسهم التي حققت أعلى مستوياتها إلى إجمالي السوق



المصدر: بلومبرغ، قسم البحوث في QNB للخدمات المالية

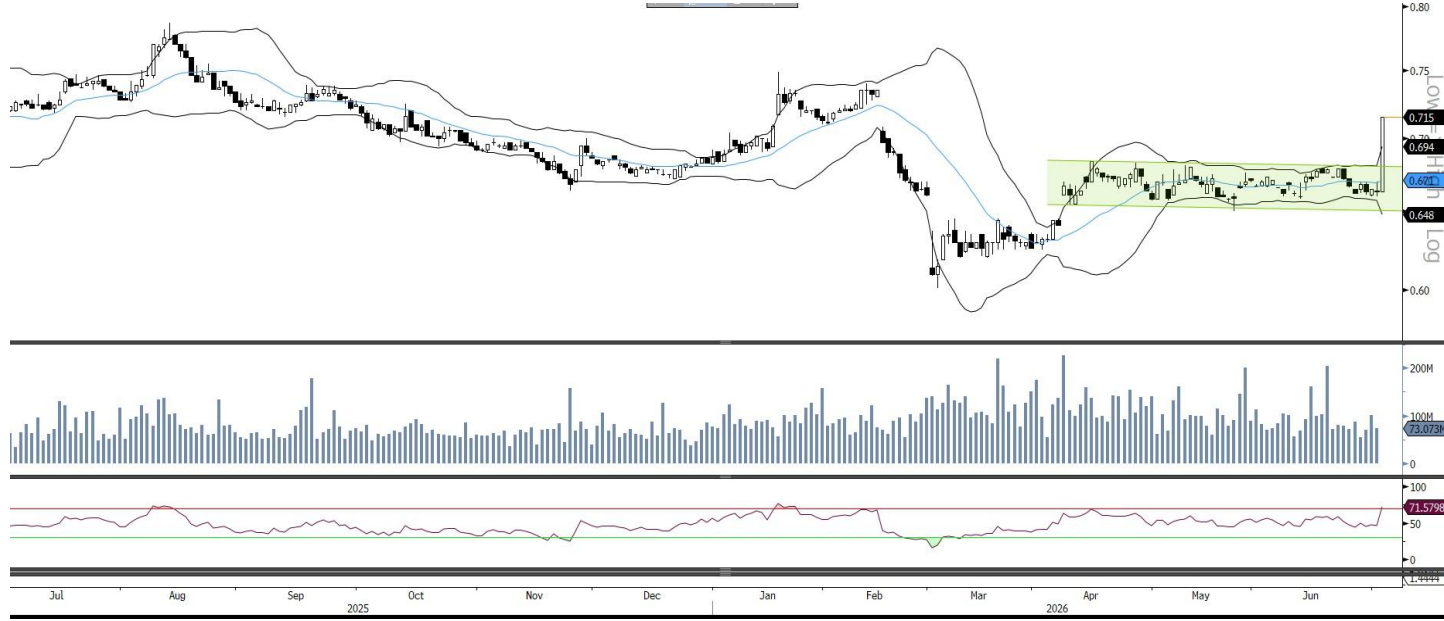
نسبة الأسهم التي حققت أدنى مستوياتها إلى إجمالي السوق



المصدر: بلومبرغ، قسم البحوث في QNB للخدمات المالية

توصيات الشركات اليومية

الوطنية للأجارة



ارتد السهم بقوة وأغلق فوق نطاق التماسك، متجاوزاً الحد العلوي لنطاق بولينجر، مع تكوين شمعة ماروبوزو صاعدة، ما يشير إلى استمرار الزخم الإيجابي واحتمال مواصلة الارتفاع خلال الفترة المقبلة. كما يتحرك خط مؤشر القوة النسبية في منطقة الشراء، بما يدعم النظرة الفنية الإيجابية للسهم. يمكن للمتداولين فتح مراكز شراء فوق مستوى ٠,٧١٧ ريال، مع استهداف مستوى ٠,٧٢٢ ريال، وتحديد وقف الخسارة عند ٠,٧٠٩ ريال

المصدر: بلومبرغ، قسم البحوث في QNB للخدمات المالية

التحويلية

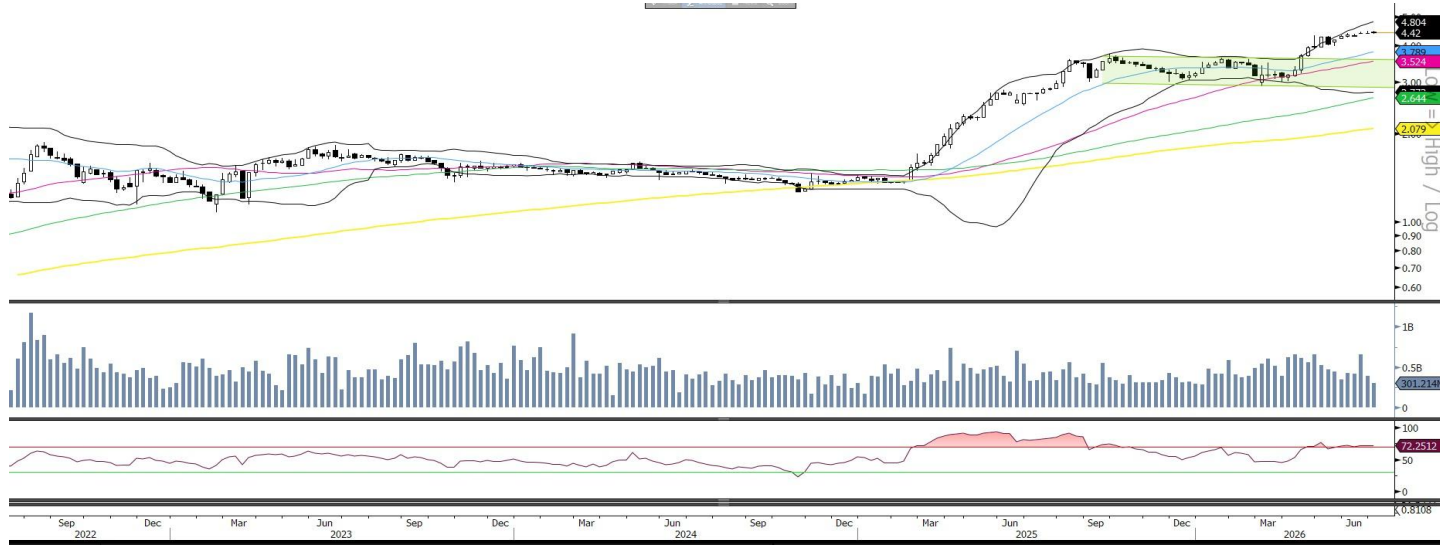


واصل السهم ارتفاعه ونجح في اختراق كل من المتوسط المتحرك لـ ١٠٠ يوم والمتوسط المتحرك لـ ٢٠٠ يوم في حركة واحدة، ما يشير إلى استمرار الزخم الإيجابي واحتمال مواصلة الصعود خلال الفترة المقبلة. كما يتحرك خط مؤشر القوة النسبية في المنطقة الصاعدة، بما يدعم النظرة الفنية الإيجابية للسهم. يمكن للمتداولين الاحتفاظ بمراكزهم الحالية، مع رفع السعر المستهدف إلى ٢,٣٦٦ ريال، وتعديل مستوى وقف الخسارة إلى ٢,٣١٤ ريال

المصدر: بلومبرغ، قسم البحوث في QNB للخدمات المالية

توصيات الشركات الأسبوعية

مجموعة استثمار القابضة



على الرسم البياني الأسبوعي، وبعد موجة صعود قوية في وقت سابق، دخل السهم في مرحلة تماسك خلال الأسابيع الماضية، إلا أنه يبدو في طريقه لبدء موجة صعود جديدة. كما أن جميع المتوسطات المتحركة تتجه صعوداً، ما يعكس قوة الاتجاه العام، في حين يُظهر مؤشر القوة النسبية الأسبوعي زخماً إيجابياً يدعم استمرار الأداء القوي. يمكن للمتداولين فتح مراكز شراء فقط بعد اختراق مستوى **4.470 ريال**، مع استهداف **4.575 ريال**، وتحديد وقف الخسارة عند **4.326 ريال**.

المصدر: بلومبرغ، قسم البحوث في QNB للخدمات المالية

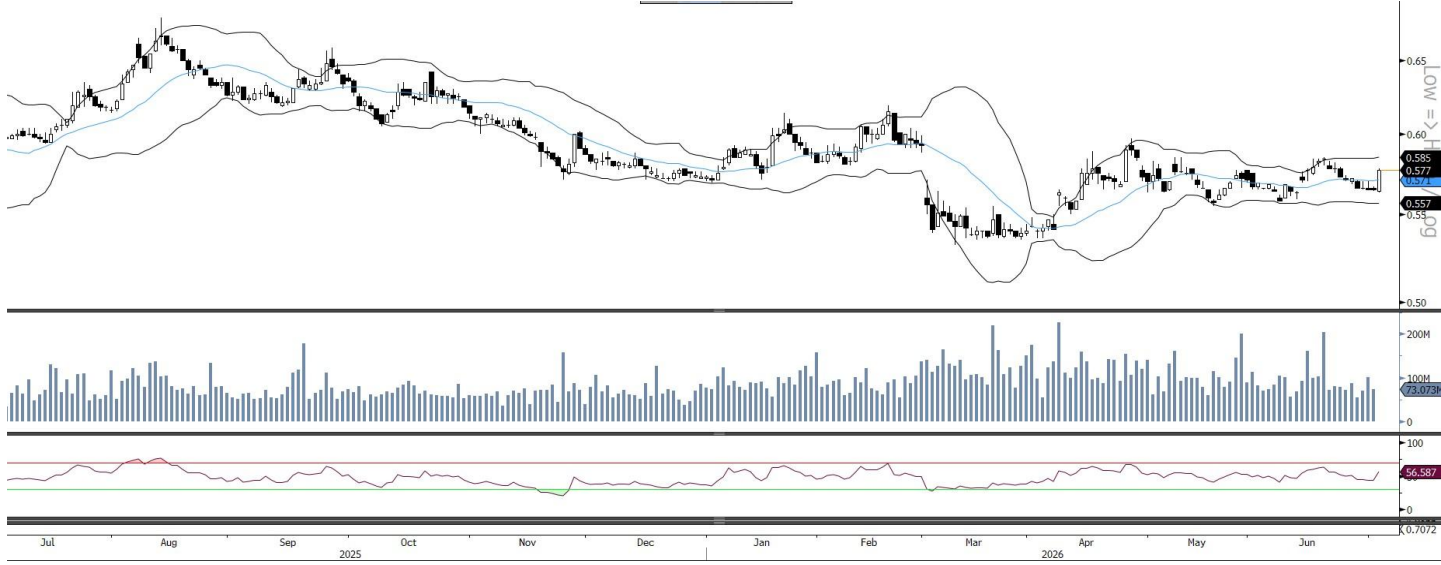
القطرية العامة للتأمين واعدة التأمين



على الرسم البياني الشهري، يتحرك السهم داخل قناة صاعدة منذ عدة أشهر، ويقترب حالياً من مستوى اختراق مهم. وبعد فترة من التماسك ضمن نطاق تداول محدد، تبدو المؤشرات الفنية مهيأة لاحتلال بدء موجة صعود جديدة. كما يدعم مؤشر القوة النسبية هذه النظرة الإيجابية، بما يعزز فرص حدوث اختراق صاعد. يمكن للمستثمرين النظر في شراء السهم فقط بعد تأكيد الاختراق فوق مستوى **1.880 ريال**، مع تحديد وقف الخسارة عند **1.460 ريال**، واستهداف مستوى **2.227 ريال**.

المصدر: بلومبرغ، قسم البحوث في QNB للخدمات المالية

مزاي - المدى القصير



بعد موجة تصحيح خلال الأيام الماضية، ارتد السهم وأغلق فوق منتصف نطاق بولينجر، مشكلاً شمعة صاعدة، ما يشير إلى احتمال استمرار الارتداد الإيجابي خلال الفترة المقبلة. كما يتحرك خط مؤشر القوة النسبية في المنطقة الإيجابية، بما يدعم النظرة الفنية للسهم. يمكن للمتداولين فتح مراكز شراء فقط فوق مستوى **0.581 ريال**، مع استهداف مستوى **0.585 ريال**، وتحديد وقف الخسارة عند **0.571 ريال**.

المصدر: بلومبرغ، قسم البحوث في QNB للخدمات المالية

المجموعة للرعاية الطبية - المدى المتوسط



يوصل السهم إظهار إشارات ارتداد خلال الأيام الماضية، وأغلق فوق منتصف نطاق بولينجر، ما يعزز احتمالات استمرار التعافي ومواصلة الحركة الصعودية خلال الفترة المقبلة. يمكن للمتداولين فتح مراكز شراء فقط فوق مستوى **5.779 ريال**، مع استهداف مستوى **5.817 ريال**، وتحديد وقف الخسارة عند **5.712 ريال**.

المصدر: بلومبرغ، قسم البحوث في QNB للخدمات المالية

اتصل بنا

سوجاتا ساركار ، CFA, CAIA
رئيس قسم الأبحاث
saugata.sarkar@qnbfs.com.qa

QNB للخدمات المالية الهاتف: ٦٦٦٦ ٤٤٧٦ (+974)
info@qnbfs.com.qa
الدوحة، قطر

فيبيون ماکويريري ، CFA
محلل أبحاث رئيسي
phibion.makuwerere@qnbfs.com.qa

شاهان كوشجريان
محلل أبحاث رئيسي
Shahan.keushgerian@qnbfs.com
shahan.keushgerian@qnbfs.com.qa
shahan.keushgerian@qnbfs.com.qa

دانا سيف السوايدي
محللة أبحاث
dana.alsowaidi@qnbfs.com.qa

روي توماس
محلل أبحاث رئيسي
roy.thomas@qnbfs.com.qa

Disclaimer and Copyright Notice: This publication has been prepared by QNB Financial Services Co. W.L.L. ("QNBFS") a wholly-owned subsidiary of Qatar National Bank (Q.P.S.C.). QNBFS is regulated by the Qatar Financial Markets Authority and the Qatar Exchange. Qatar National Bank (Q.P.S.C.) is regulated by the Qatar Central Bank. This publication expresses the views and opinions of QNBFS at a given time only. It is not an offer, promotion or recommendation to buy or sell securities or other investments, nor is it intended to constitute legal, tax, accounting, or financial advice. QNBFS accepts no liability whatsoever for any direct or indirect losses arising from use of this report. Any investment decision should depend on the individual circumstances of the investor and be based on specifically engaged investment advice. We therefore strongly advise potential investors to seek independent professional advice before making any investment decision. Although the information in this report has been obtained from sources that QNBFS believes to be reliable, we have not independently verified such information and it may not be accurate or complete. QNBFS does not make any representations or warranties as to the accuracy and completeness of the information it may contain, and declines any liability in that respect. For reports dealing with Technical Analysis, expressed opinions and/or recommendations may be different or contrary to the opinions/recommendations of QNBFS Fundamental Research as a result of depending solely on the historical technical data (price and volume). QNBFS reserves the right to amend the views and opinions expressed in this publication at any time. It may also express viewpoints or make investment decisions that differ significantly from, or even contradict, the views and opinions included in this report. This report may not be reproduced in whole or in part without permission from QNBFS.