



التقرير الفني اليومي - قطر

٦ يوليو ٢٠٢٦



ملخص مؤشر البورصة القطرية
التحليل

ارتفع مؤشر قطر بنحو 35 نقطة ليغلق قرب مستوى 10,250 نقطة خلال جلسة الأحد. ورغم هذا الارتفاع، لا يزال خط مؤشر القوة النسبية يتحرك دون مستوى 50 بفارق واضح، ما يشير إلى استمرار ضعف الزخم الفني. ويُنظر إلى مستوى 10,100 نقطة كدعم رئيسي للمؤشر، فيما تُتوقع المقاومة عند مستوى 10,500 نقطة.

نسبة التغير	٢ يوليو ٢٠٢٦	٥ يوليو ٢٠٢٦
0.3%	10,211	10,246
8.1%	252	273
-28.7%	18,111	12,918
41.8%	111	158
3.8%	52	54
145.5%	11	27
-45.7%	35	19
33.3%	6	8

المصدر: مؤشر بورصة قطر

توصيات السوق الأسبوعية

الفترة الزمنية	الاتجاه	المستوى الحالي	السعر المستهدف	مستوى الدعم	مستوى المقاومة
(٥ يوليو - ٩ تموز)	↓	10,246.22	10,110	10,100	10,500
(١ يوليو - ٣١ يوليو)	←	10,246.22	10,000	10,000	10,850

توصيات الشركات الأسبوعية

اسم الشركة	السعر الحالي	النظرة	الفترة الزمنية	مستوى الدعم	مستوى المقاومة
مجموعة اسثمار القابضة	QR4.420	إيجابية	المدى القصير (٥ يوليو - ٩ تموز)	QR4.326	QR4.575
القطرية العامة للتأمين واعدة التأمين	QR1.799	إيجابية	المدى المتوسط (١ يوليو - ٣١ يوليو)	QR1.460	QR2.227

توصيات الشركات اليومية

اسم الشركة	السعر الحالي	النظرة	الفترة الزمنية	مستوى الدعم	مستوى المقاومة
شركة بلدنا	QR1.341	إيجابية	يوم واحد	QR1.327	QR1.355
بروة	QR2.410	إيجابية	يوم واحد	QR2.394	QR2.430
مجمع شركات المناعي	QR5.469	إيجابية	يوم واحد	QR5.422	QR5.524
قطر لصناعة الألمنيوم	QR1.683	إيجابية	يوم واحد	QR1.670	QR1.702

قائمة الأسهم القريبة من المستويات الفنية

الشركات الأقرب إلى مستوى الدعم				
اسم الشركة	رمز التداول	القيمة السوقية (مليون ريال قطري)	السعر	مستوى الدعم
مسيعد للبتروكيماويات القابضة	MPHC	14,435.1	1.149	1.144
مصرف الريان	MARK	18,962.7	2.039	2.037
بنك الدوحة	DHBK	8,867.3	2.860	2.855
الخليج الدولية للخدمات	GISS	3,884.1	2.090	2.084
ازدان	ERES	23,182.8	0.874	0.857

الشركات الأقرب إلى مستويات المقاومة				
اسم الشركة	رمز التداول	القيمة السوقية (مليون ريال قطري)	السعر	مستوى المقاومة
قطر لصناعة الألمنيوم	QAMC	9,391.3	1.683	1.685
مسيعد للبتروكيماويات القابضة	MPHC	14,435.1	1.149	1.154
شركة بلدنا	BLDN	2,875.1	1.341	1.347
ازدان	ERES	23,182.8	0.874	0.881
مصرف الريان	MARK	18,962.7	2.039	2.048

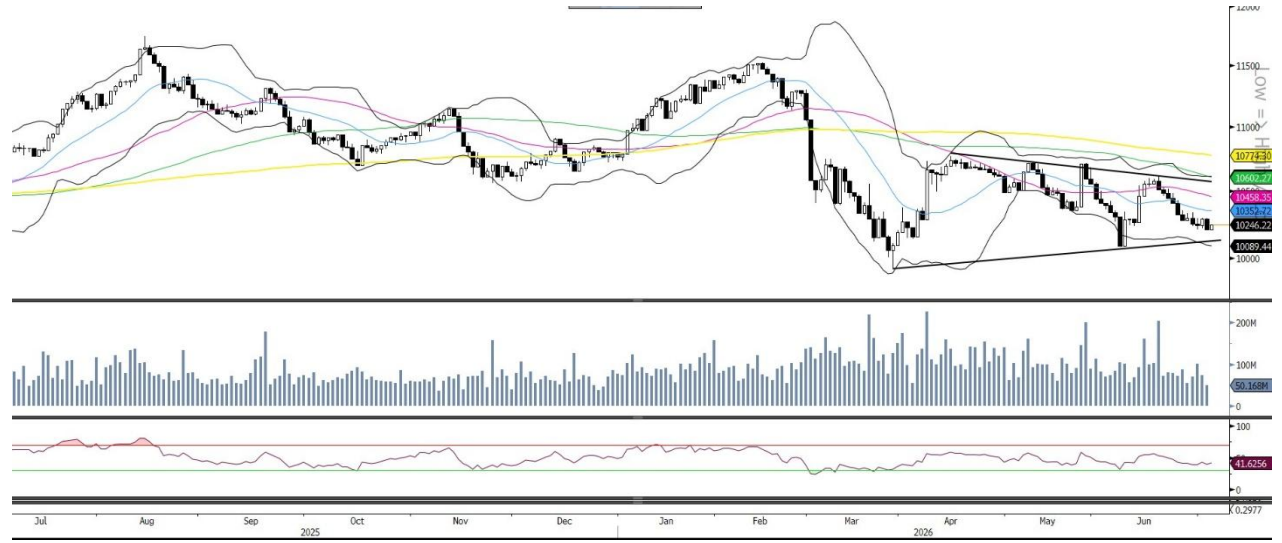
الشركات ذات مؤشر القوة النسبية أدنى من ٣٠ (بيع مفرط)				
اسم الشركة	رمز التداول	القيمة السوقية (مليون ريال قطري)	السعر	مؤشر القوة النسبية
زاد القابضة	ZHCD	3,888.8	13.530	26.43
قطر للتأمين	QATI	6,564.9	2.010	34.35
صناعات قطر	IQCD	66,973.5	11.070	36.61
المحار القابضة	MHAR	443.0	2.140	37.79
مصرف الريان	MARK	18,962.7	2.039	39.76

الشركات ذات مؤشر القوة النسبية أعلى من ٧٠ (شراء مفرط)				
اسم الشركة	رمز التداول	القيمة السوقية (مليون ريال قطري)	السعر	مؤشر القوة النسبية
بنك لشا	QFBQ	3,288.3	2.936	78.92
القطرية العامة للتأمين واعدة التأمين	QGRI	1,590.0	1.817	74.92
الوطنية للأجارة	NLCS	372.1	0.752	72.55
مجموعة اسثمار القابضة	IGRD	19,842.5	4.416	68.54
المتحدة للتنمية	UDCD	3,119.5	0.881	61.99

مؤشر بورصة قطر - الرسوم البيانية الفنية

التحليل اليومي

نجم مؤشر قطر في الحفاظ على مستوى **10,200** نقطة وارتد صعوداً خلال جلسة أمس. ورغم ذلك، لا يزال المؤشر يتحرك في مسار تصحيحي خلال الأيام الماضية، متأثراً بعمليات جني الأرباح. ويحتاج المؤشر إلى الاستقرار فوق مستوى **10,280** نقطة لمواصلة الارتداد واستهداف مستوى **10,350** نقطة. أما في حال فشله في اختراق مستوى **10,280** نقطة، فقد يدخل في مرحلة من التماسك، أو يتراجع مجدداً لاختبار مستوى الدعم عند **10,200** نقطة.



المصدر: بلومبرغ، قسم البحوث في QNB للخدمات المالية

التحليل الأسبوعي

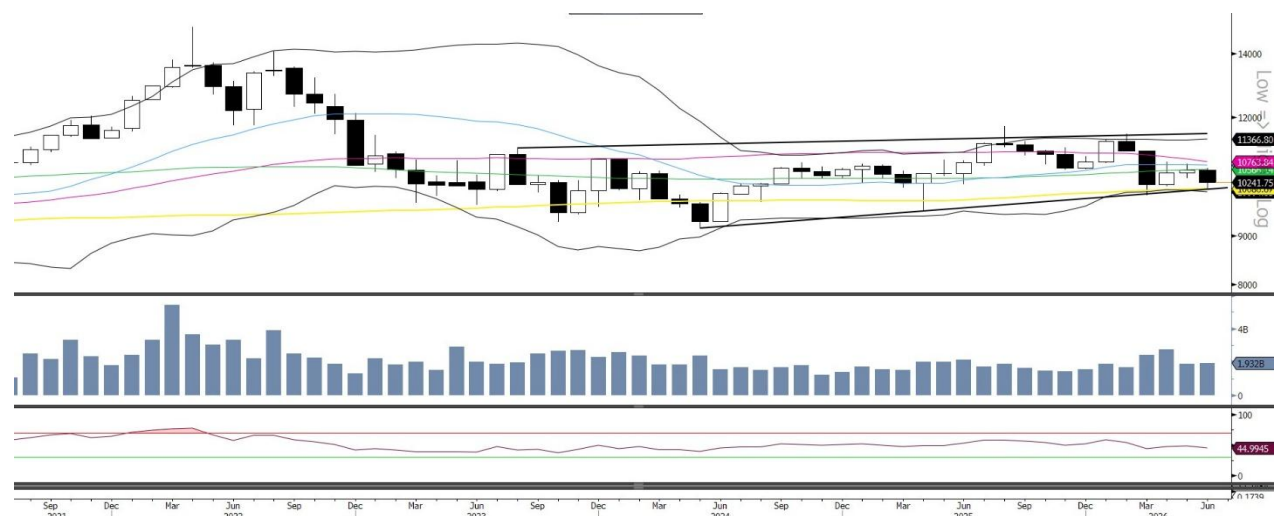
تراجع مؤشر قطر للأسبوع الثاني على التوالي بفعل عمليات جني الأرباح. وفي الوقت نفسه، يواصل المؤشر مواجهة صعوبة في اختراق متوسطه المتحرك لـ ١٠٠ أسبوع، المتمركز حالياً قرب ١٠,٦٥٥ نقطة، ومتوسطه المتحرك لـ ٢٠٠ أسبوع قرب ١٠,٦١٥ نقطة، خلال الأسابيع الماضية. ويحتاج المؤشر إلى الاستقرار فوق مستوى ١٠,٣٥٠ نقطة لبدء ارتداد قد يدفعه نحو متوسطه المتحرك لـ ٢٠٠ أسبوع. وبشكل عام، لا يزال الاتجاه الحالي يميل إلى السلبية، مع احتمال تراجع المؤشر نحو مستوى ١٠,١٠٠ نقطة، حيث يُتوقع ظهور محاولات ارتداد. أما في حال كسر مستوى ١٠,١٠٠ نقطة، فقد تتزايد عمليات جني الأرباح، ما قد يدفع المؤشر لاختبار مستوى ٩,٩٥٠ نقطة.



المصدر: بلومبرغ، قسم البحوث في QNB للخدمات المالية

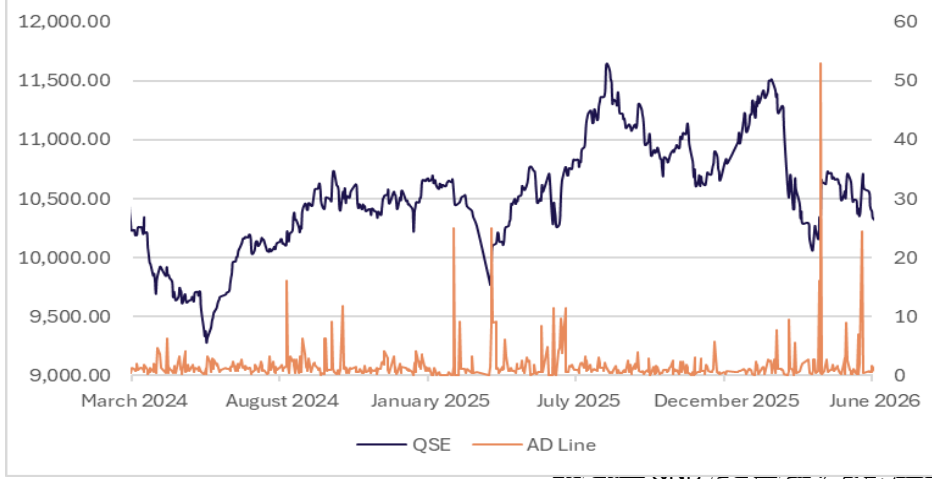
التحليل الشهري

تراجع مؤشر قطر بفعل عمليات جني الأرباح، بعد محاولات للارتداد شهدتها خلال الشهرين الماضيين. كما كسر المؤشر مستوى دعمه المهم عند متوسطه المتحرك لـ ١٠٠ شهر، والمتمركز حالياً قرب ١٠,٥٧٠ نقطة، وهو ما يستدعي الحذر. ورغم ذلك، تمكن المؤشر من الحفاظ على تداوله فوق متوسطه المتحرك لـ ٢٠٠ شهر، المتمركز حالياً قرب ١٠,٠٩٠ نقطة، إضافة إلى بقائه فوق الحد السفلي للقناة السعرية، ما يبقي فرص استمرار الارتداد قائمة. ويحتاج المؤشر إلى الاستقرار فوق متوسطه المتحرك لـ ١٠٠ شهر لتأكيد تحسن الاتجاه واستهداف مستوى ١٠,٧٦٠ نقطة. أما في حال كسر متوسطه المتحرك لـ ٢٠٠ شهر، فقد تتزايد الضغوط البيعية، مما قد يدفعه للتراجع نحو مستوى ٩,٨٠٠ نقطة.

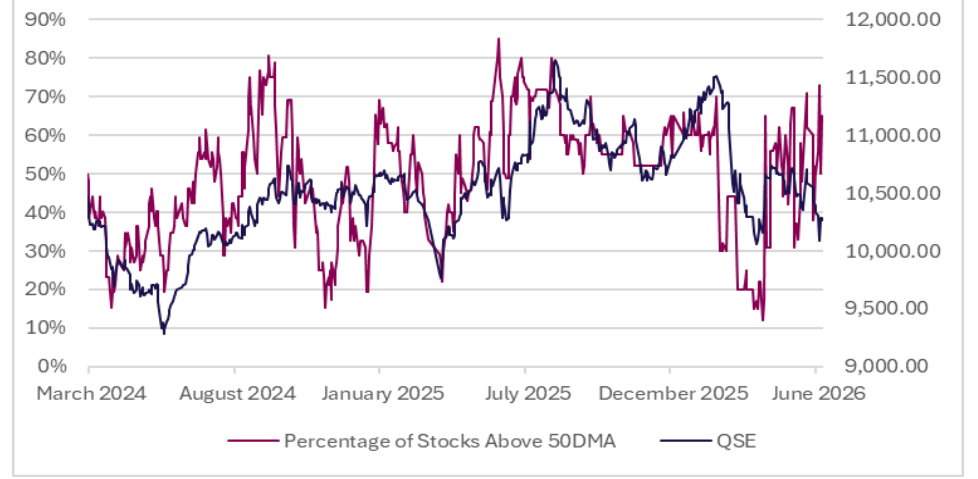


المصدر: بلومبرغ، قسم البحوث في QNB للخدمات المالية

خط التقدم/التراجع

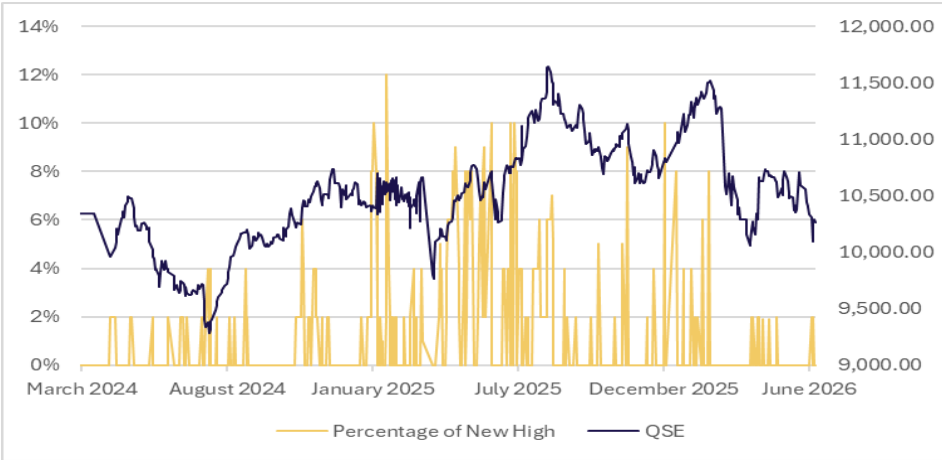


نسبة الأسهم فوق المتوسط المتحرك لـ ٥٠ يوم



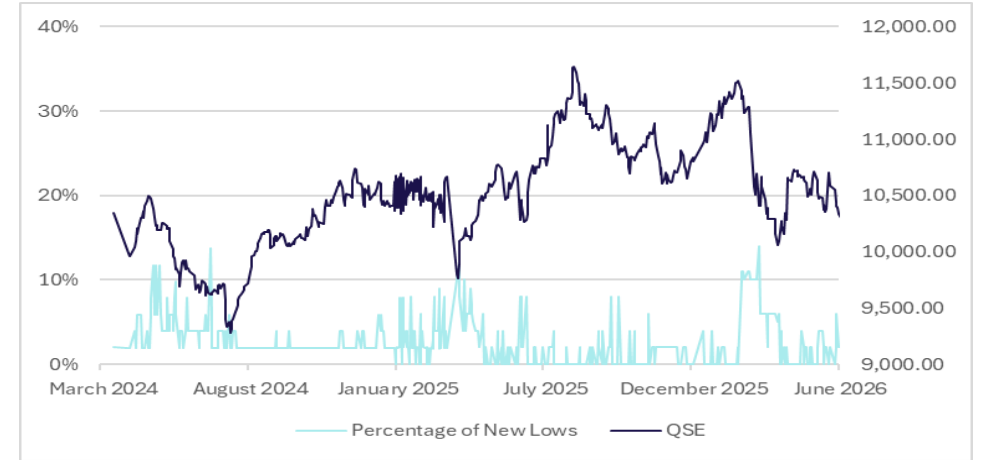
المصدر: بلومبرغ، قسم البحوث في QNB للخدمات المالية

نسبة الأسهم التي حققت أعلى مستوياتها إلى إجمالي السوق



المصدر: بلومبرغ، قسم البحوث في QNB للخدمات المالية

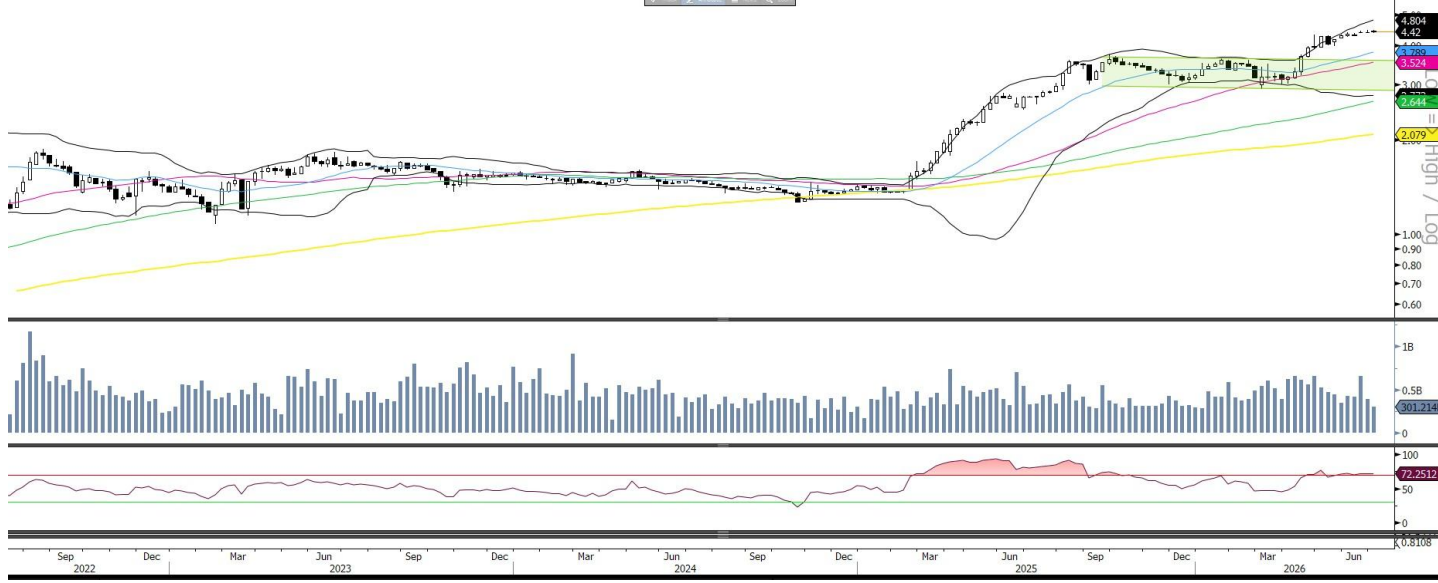
نسبة الأسهم التي حققت أدنى مستوياتها إلى إجمالي السوق



المصدر: بلومبرغ، قسم البحوث في QNB للخدمات المالية

توصيات الشركات اليومية

مجموعة استثمار القابضة



على الرسم البياني الأسبوعي، وبعد موجة صعود قوية في وقت سابق، دخل السهم في مرحلة تماسك خلال الأسابيع الماضية، إلا أنه يبدو مهيباً لبدء موجة صعود جديدة. كما أن جميع المتوسطات المتحركة تتجه صعوداً، ما يعكس قوة الاتجاه العام، في حين يُظهر مؤشر القوة النسبية الأسبوعي زخماً إيجابياً يدعم استمرار الأداء القوي. يمكن للمتداولين فتح مراكز شراء فقط بعد اختراق مستوى ٤,٤٧٠ ريال مع استهداف مستوى ٤,٥٧٥ ريال وتحديد وقف الخسارة عند ٤,٣٢٦ ريال.

المصدر: بلومبرغ، قسم البحوث في QNB للخدمات المالية

القطرية العامة للتأمين واعدة التأمين

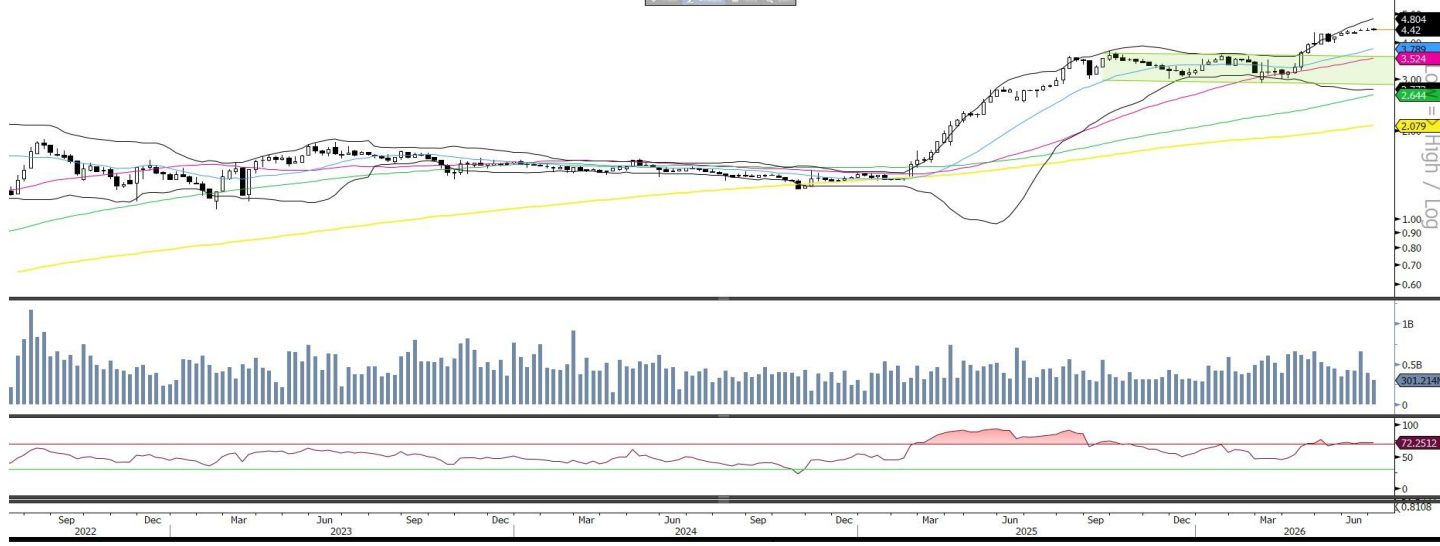


على الرسم البياني الشهري، يتحرك السهم داخل قناة صاعدة منذ عدة أشهر، ويقترّب حالياً من مستوى اختراق مهم. وبعد فترة من التماسك ضمن نطاق تداول محدد، يبدو السهم مهيباً لبدء موجة صعود جديدة. كما يدعم مؤشر القوة النسبية هذه النظرة الإيجابية، بما يعزز فرص حدوث اختراق صاعد. يمكن للمستثمرين النظر في شراء السهم فقط بعد تأكيد الاختراق فوق مستوى ١,٨٨٠ ريال مع تحديد وقف الخسارة عند ١,٤٦٠ ريال واستهداف مستوى ٢,٢٢٧ ريال.

المصدر: بلومبرغ، قسم البحوث في QNB للخدمات المالية

توصيات الشركات الأسبوعية

مجموعة استثمار القابضة



على الرسم البياني الأسبوعي، وبعد موجة صعود قوية في وقت سابق، دخل السهم في مرحلة تماسك خلال الأسابيع الماضية، إلا أنه يبدو في طريقه لبدء موجة صعود جديدة. كما أن جميع المتوسطات المتحركة تتجه صعوداً، ما يعكس قوة الاتجاه العام، في حين يُظهر مؤشر القوة النسبية الأسبوعي زخماً إيجابياً يدعم استمرار الأداء القوي. يمكن للمتداولين فتح مراكز شراء فقط بعد اختراق مستوى **4.470 ريال**، مع استهداف **4.575 ريال**، وتحديد وقف الخسارة عند **4.326 ريال**.

المصدر: بلومبرغ، قسم البحوث في QNB للخدمات المالية

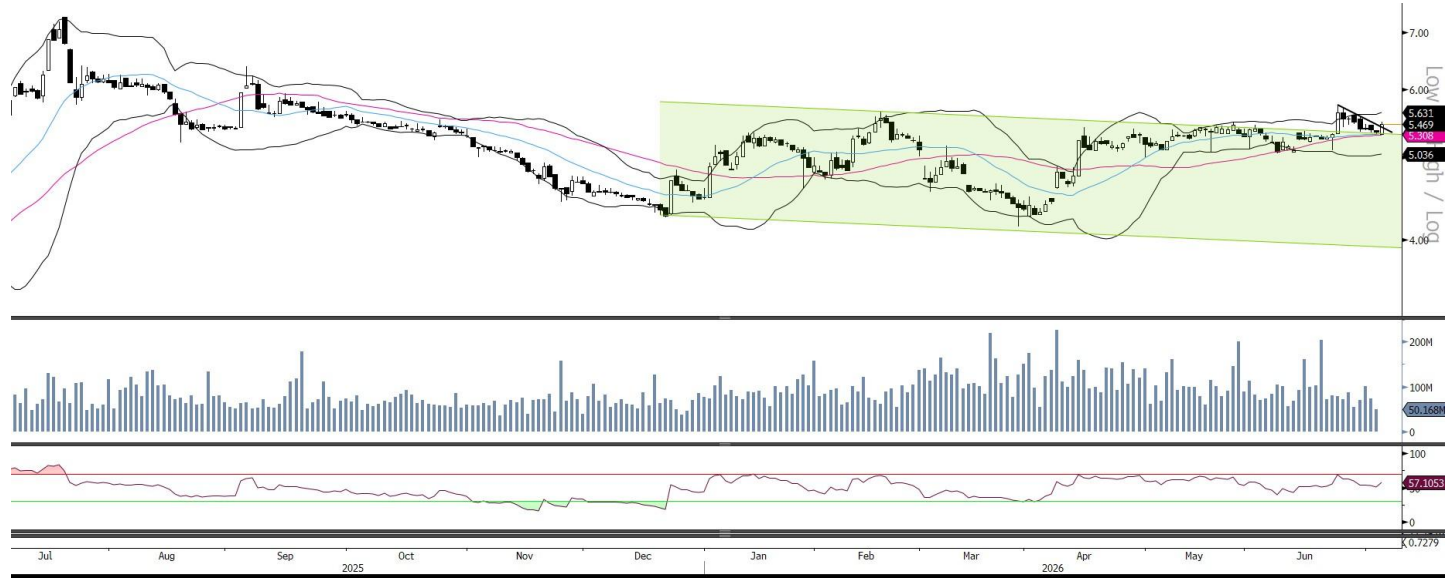
القطرية العامة للتأمين واعدة التأمين



على الرسم البياني الشهري، يتحرك السهم داخل قناة صاعدة منذ عدة أشهر، ويقترب حالياً من مستوى اختراق مهم. وبعد فترة من التماسك ضمن نطاق تداول محدد، تبدو المؤشرات الفنية مهيأة لاحتلال بدء موجة صعود جديدة. كما يدعم مؤشر القوة النسبية هذه النظرة الإيجابية، بما يعزز فرص حدوث اختراق صاعد. يمكن للمستثمرين النظر في شراء السهم فقط بعد تأكيد الاختراق فوق مستوى **1.880 ريال**، مع تحديد وقف الخسارة عند **1.460 ريال**، واستهداف مستوى **2.227 ريال**.

المصدر: بلومبرغ، قسم البحوث في QNB للخدمات المالية

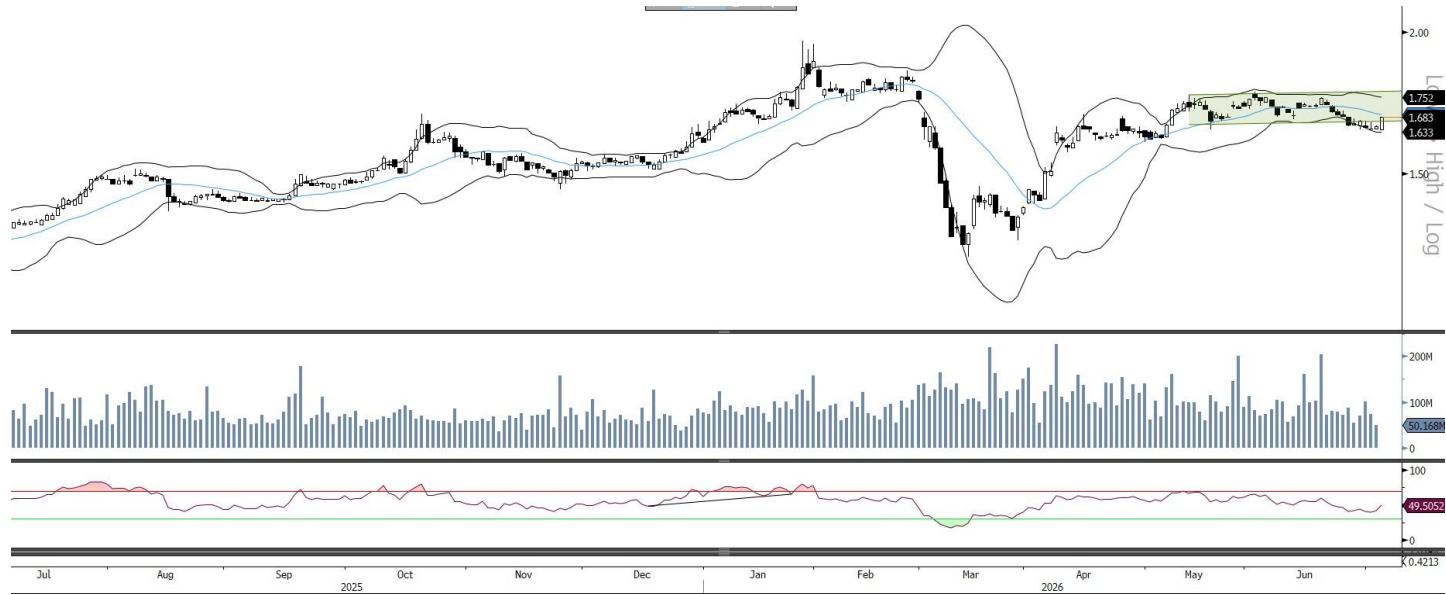
مجمع شركات المناعي - المدى القصير



ارتد السهم من الحد العلوي للقناة الصاعدة ومن المتوسط المتحرك لـ ٥٠ يوماً، كما أغلق فوق خط الاتجاه الهابط لمنطقة التماسك، ما يشير إلى احتمال بدء موجة صعود جديدة. ويعزز مؤشر القوة النسبية هذه النظرة الإيجابية، بما يدعم استمرار الزخم الصاعد. يمكن للمتداولين فتح مراكز شراء فقط فوق مستوى ٥,٤٨٥ ريال مع استهداف مستوى ٥,٥٢٤ ريال وتحديد وقف الخسارة عند ٥,٤٢٢ ريال

المصدر: بلومبرغ، قسم البحوث في QNB للخدمات المالية

قطر لصناعة الألمنيوم - المدى المتوسط



نجح السهم في الارتداد والعودة إلى داخل نطاق القناة السعرية بعد موجة تصحيح خلال الأيام الماضية، ما يشير إلى احتمال استمرار التعافي ومواصلة الارتفاع خلال الفترة المقبلة. كما يتحرك مؤشر القوة النسبية صعوداً باتجاه مستوى ٥٠ بما يدعم تحسن الزخم الفني. يمكن للمتداولين فتح مراكز شراء فقط فوق مستوى ١,٦٩٢ ريال مع استهداف مستوى ١,٧٠٢ ريال وتحديد وقف الخسارة عند ١,٦٧٠ ريال.

المصدر: بلومبرغ، قسم البحوث في QNB للخدمات المالية

اتصل بنا

سوجاتا ساركار ، CFA, CAIA
رئيس قسم الأبحاث
saugata.sarkar@qnbfs.com.qa

QNB للخدمات المالية الهاتف: ٦٦٦٦ ٤٤٧٦ (+974)
info@qnbfs.com.qa
الدوحة، قطر

فيبيون ماکويريري ، CFA
محلل أبحاث رئيسي
phibion.makuwerere@qnbfs.com.qa

شاهان كوشجريان
محلل أبحاث رئيسي
Shahan.keushgerian@qnbfs.com
shahan.keushgerian@qnbfs.com.qa
shahan.keushgerian@qnbfs.com.qa

دانا سيف السوايدي
محللة أبحاث
dana.alsowaidi@qnbfs.com.qa

روي توماس
محلل أبحاث رئيسي
roy.thomas@qnbfs.com.qa

Disclaimer and Copyright Notice: This publication has been prepared by QNB Financial Services Co. W.L.L. ("QNBFS") a wholly-owned subsidiary of Qatar National Bank (Q.P.S.C.). QNBFS is regulated by the Qatar Financial Markets Authority and the Qatar Exchange. Qatar National Bank (Q.P.S.C.) is regulated by the Qatar Central Bank. This publication expresses the views and opinions of QNBFS at a given time only. It is not an offer, promotion or recommendation to buy or sell securities or other investments, nor is it intended to constitute legal, tax, accounting, or financial advice. QNBFS accepts no liability whatsoever for any direct or indirect losses arising from use of this report. Any investment decision should depend on the individual circumstances of the investor and be based on specifically engaged investment advice. We therefore strongly advise potential investors to seek independent professional advice before making any investment decision. Although the information in this report has been obtained from sources that QNBFS believes to be reliable, we have not independently verified such information and it may not be accurate or complete. QNBFS does not make any representations or warranties as to the accuracy and completeness of the information it may contain, and declines any liability in that respect. For reports dealing with Technical Analysis, expressed opinions and/or recommendations may be different or contrary to the opinions/recommendations of QNBFS Fundamental Research as a result of depending solely on the historical technical data (price and volume). QNBFS reserves the right to amend the views and opinions expressed in this publication at any time. It may also express viewpoints or make investment decisions that differ significantly from, or even contradict, the views and opinions included in this report. This report may not be reproduced in whole or in part without permission from QNBFS.