



التقرير الفني اليومي - قطر

٧ يوليو ٢٠٢٦



ملخص مؤشر البورصة القطرية
التحليل

ارتفع مؤشر قطر بنحو ٢١ نقطة ليغلق فوق مستوى ١٠,٢٥٠ نقطة خلال جلسة الإثنين. كما يحاول خط مؤشر القوة النسبية الارتفاع تدريجياً باتجاه مستوى ٥٠ في إشارة إلى تحسن نسبي في الزخم الفني. ويُنظر إلى مستوى ١٠,١٠٠ نقطة كدعم رئيسي للمؤشر، فيما تُتوقع المقاومة عند مستوى ١٠,٥٠٠ نقطة

نسبة التغير	٥ يوليو ٢٠٢٦	٦ يوليو ٢٠٢٦
0.2%	10,246	10,267
7.4%	273	293
29.4%	12,918	16,713
-29.5%	158	111
-1.9%	54	53
-14.8%	27	23
26.3%	19	24
-25.0%	8	6

المصدر: مؤشر بورصة قطر

توصيات السوق الأسبوعية

الفترة الزمنية	الاتجاه	المستوى الحالي	السعر المستهدف	مستوى الدعم	مستوى المقاومة
(٥ يوليو - ٩ تموز)	↓	10,267.16	10,110	10,100	10,500
(١ يوليو - ٣١ يوليو)	←	10,267.16	10,000	10,000	10,850

توصيات الشركات الأسبوعية

اسم الشركة	السعر الحالي	النظرة	الفترة الزمنية	مستوى الدعم	مستوى المقاومة
مجموعة اسثمار القابضة	QR4.420	إيجابية	المدى القصير (٥ يوليو - ٩ تموز)	QR4.326	QR4.575
القطرية العامة للتأمين واعدة التأمين	QR1.799	إيجابية	المدى المتوسط (١ يوليو - ٣١ يوليو)	QR1.460	QR2.227

توصيات الشركات اليومية

اسم الشركة	السعر الحالي	النظرة	الفترة الزمنية	مستوى الدعم	مستوى المقاومة
بنك قطر الدولي الاسلامي	QR11.39	إيجابية	يوم واحد	QR11.31	QR11.50
دلالة للوساطة والاستثمار القابضة	QR1.376	إيجابية	يوم واحد	QR1.364	QR1.389
مسيعيد للبتروكيماويات القابضة	QR1.167	إيجابية	يوم واحد	QR1.159	QR1.178
المجموعة للرعاية الطبية	QR5.890	إيجابية	يوم واحد	QR5.845	QR5.951

قائمة الأسهم القريبة من المستويات الفنية

الشركات الأقرب إلى مستوى الدعم				
اسم الشركة	رمز التداول	القيمة السوقية (مليون ريال قطري)	السعر	مستوى الدعم
قطر للتأمين	QATI	6,542.0	2.003	2.001
مصرف الريان	MARK	18,962.7	2.039	2.036
بروة	BRES	9,311.8	2.393	2.386
شركة بلدنا	BLDN	2,857.9	1.333	1.323
مجموعة اسثمار القابضة	IGRD	19,703.2	4.385	4.375

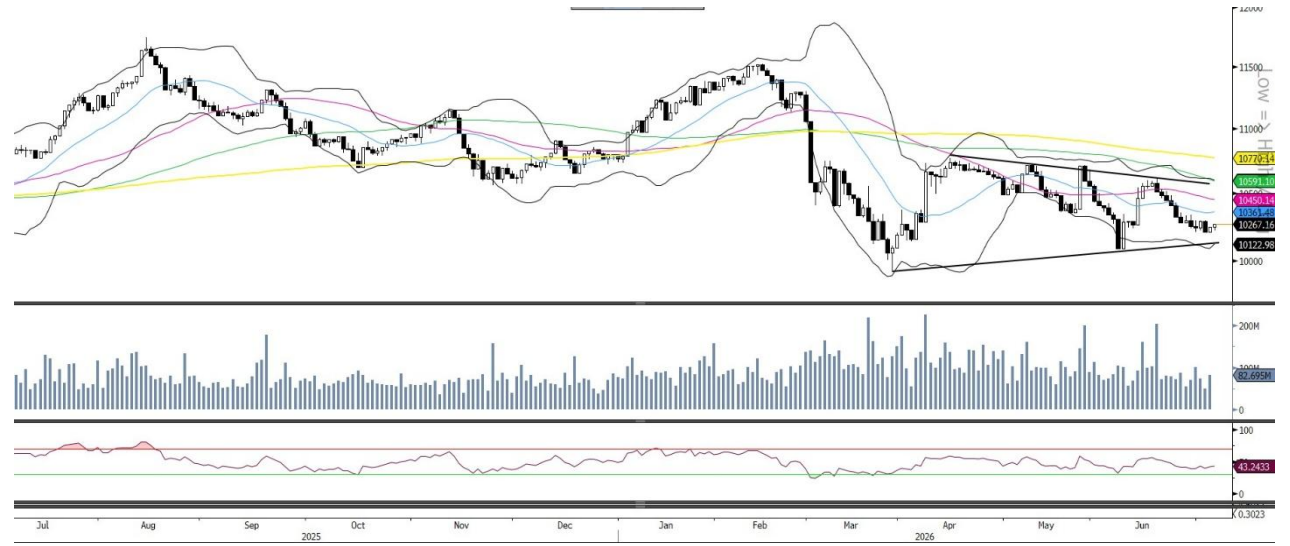
الشركات الأقرب إلى مستويات المقاومة				
اسم الشركة	رمز التداول	القيمة السوقية (مليون ريال قطري)	السعر	مستوى المقاومة
بنك قطر الدولي الاسلامي	QIHK	17,240.9	11.39	11.42
مسيعيد للبتروكيماويات القابضة	MPHC	14,661.2	1.167	1.174
مصرف الريان	MARK	18,962.7	2.039	2.043
بنك الدوحة	DHBK	8,913.8	2.875	2.880
ازدان	ERES	23,129.8	0.872	0.881

الشركات ذات مؤشر القوة النسبية أدنى من ٣٠ (بيع مفرط)				
اسم الشركة	رمز التداول	القيمة السوقية (مليون ريال قطري)	السعر	مؤشر القوة النسبية
زاد القابضة	ZHCD	3,857.2	13.42	25.64
الدوحة للتأمين	DOHI	1,407.0	2.814	35.78
قطر للتأمين	QATI	6,542.0	2.003	37.18
صناعات قطر	IQCD	67,336.5	11.13	38.08
المحار القابضة	MHAR	444.0	2.145	38.46

الشركات ذات مؤشر القوة النسبية أعلى من ٧٠ (شراء مفرط)				
اسم الشركة	رمز التداول	القيمة السوقية (مليون ريال قطري)	السعر	مؤشر القوة النسبية
بنك لشا	QFBQ	3,309.6	2.955	79.90
القطرية العامة للتأمين واعدة التأمين	QGRI	1,687.1	1.928	78.10
مجموعة اسثمار القابضة	IGRD	19,703.2	4.385	72.50
الوطنية للأجارة	NLCS	361.7	0.731	66.37
المتحدة للتنمية	UDCD	3,126.6	0.883	61.76

مؤشر بورصة قطر – الرسوم البيانية الفنية

التحليل اليومي



المصدر: بلومبرغ، قسم البحوث في QNB للخدمات المالية

التحليل الأسبوعي



المصدر: بلومبرغ، قسم البحوث في QNB للخدمات المالية

التحليل الشهري



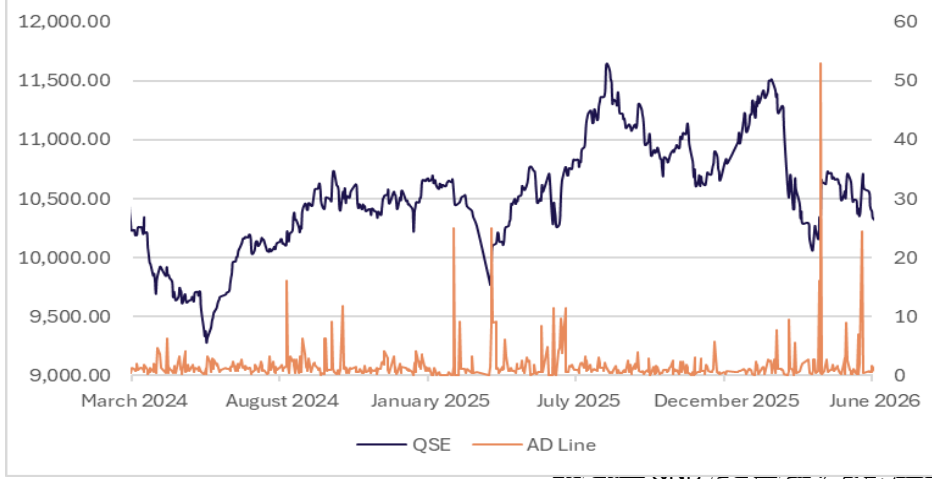
المصدر: بلومبرغ، قسم البحوث في QNB للخدمات المالية

واصل مؤشر قطر مكاسبه للجلسة الثانية على التوالي. ورغم ذلك، لا يزال المؤشر يتحرك ضمن مسار تصحيحي خلال الأيام الماضية، متأثراً بعمليات جني الأرباح. ويحتاج المؤشر إلى اختراق مستوى ١٠,٢٩٥ نقطة والاستقرار فوقه لمواصلة الارتداد واستهداف مستوى ١٠,٣٥٠ نقطة. أما في حال فشله في تجاوز مستوى ١٠,٢٩٥ نقطة، فقد يدخل في مرحلة من التماسك، أو يتراجع مجدداً لاختبار مستوى الدعم عند ١٠,٢١٥ نقطة.

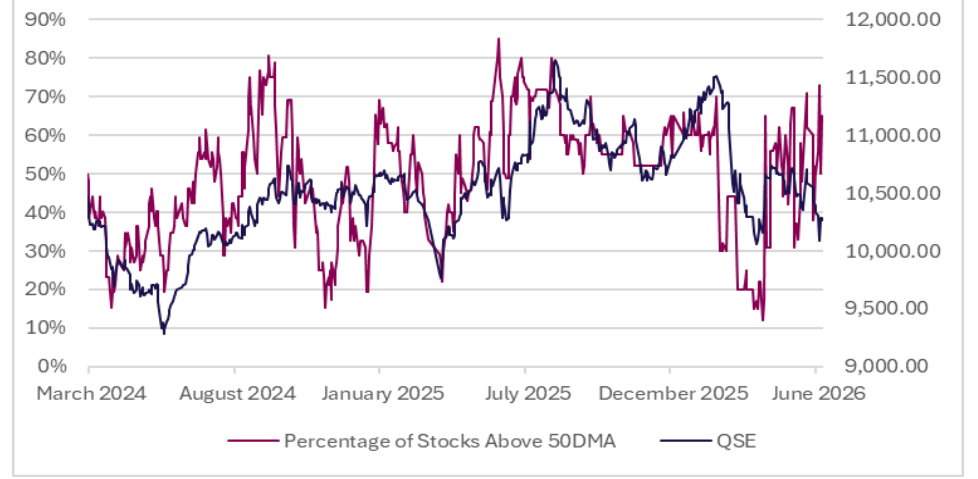
تراجع مؤشر قطر للأسبوع الثاني على التوالي بفعل عمليات جني الأرباح. وفي الوقت نفسه، يواصل المؤشر مواجهة صعوبة في اختراق متوسطه المتحرك لـ ١٠٠ أسبوع، المتمركز حالياً قرب ١٠,٦٥٥ نقطة، ومتوسطه المتحرك لـ ٢٠٠ أسبوع قرب ١٠,٦١٥ نقطة، خلال الأسابيع الماضية. ويحتاج المؤشر إلى الاستقرار فوق مستوى ١٠,٣٥٠ نقطة لبدء ارتداد قد يدفعه نحو متوسطه المتحرك لـ ٢٠٠ أسبوع. وبشكل عام، لا يزال الاتجاه الحالي يميل إلى السلبية، مع احتمال تراجع المؤشر نحو مستوى ١٠,١٠٠ نقطة، حيث يُتوقع ظهور محاولات ارتداد. أما في حال كسر مستوى ١٠,١٠٠ نقطة، فقد تتزايد عمليات جني الأرباح، ما قد يدفع المؤشر لاختبار مستوى ٩,٩٥٠ نقطة.

تراجع مؤشر قطر بفعل عمليات جني الأرباح، بعد محاولات للارتداد شهدتها خلال الشهرين الماضيين. كما كسر المؤشر مستوى دعمه المهم عند متوسطه المتحرك لـ ١٠٠ شهر، والمتمركز حالياً قرب ١٠,٥٧٠ نقطة، وهو ما يستدعي الحذر. ورغم ذلك، تمكن المؤشر من الحفاظ على تداوله فوق متوسطه المتحرك لـ ٢٠٠ شهر، المتمركز حالياً قرب ١٠,٠٩٠ نقطة، إضافة إلى بقائه فوق الحد السفلي للقناة السعرية، ما يبقي فرص استمرار الارتداد قائمة. ويحتاج المؤشر إلى الاستقرار فوق متوسطه المتحرك لـ ١٠٠ شهر لتأكيد تحسن الاتجاه واستهداف مستوى ١٠,٧٦٠ نقطة. أما في حال كسر متوسطه المتحرك لـ ٢٠٠ شهر، فقد تتزايد الضغوط البيعية، مما قد يدفعه للتراجع نحو مستوى ٩,٨٠٠ نقطة.

خط التقدم/التراجع

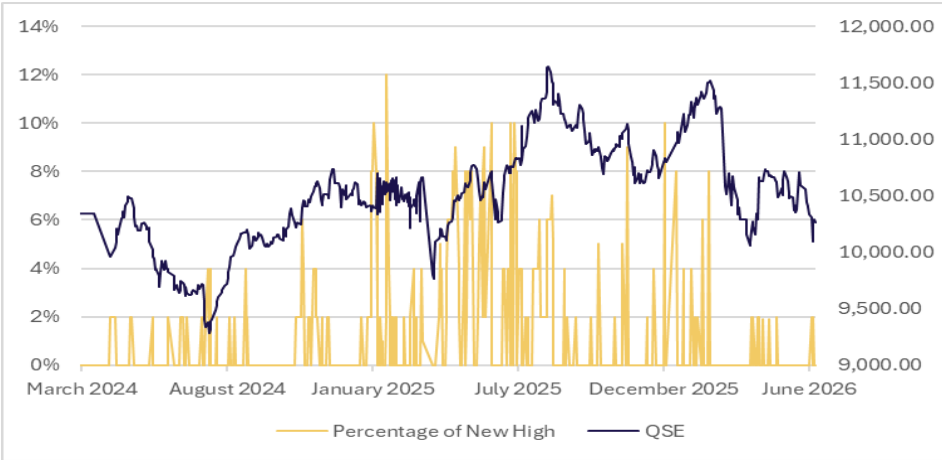


نسبة الأسهم فوق المتوسط المتحرك لـ ٥٠ يوم



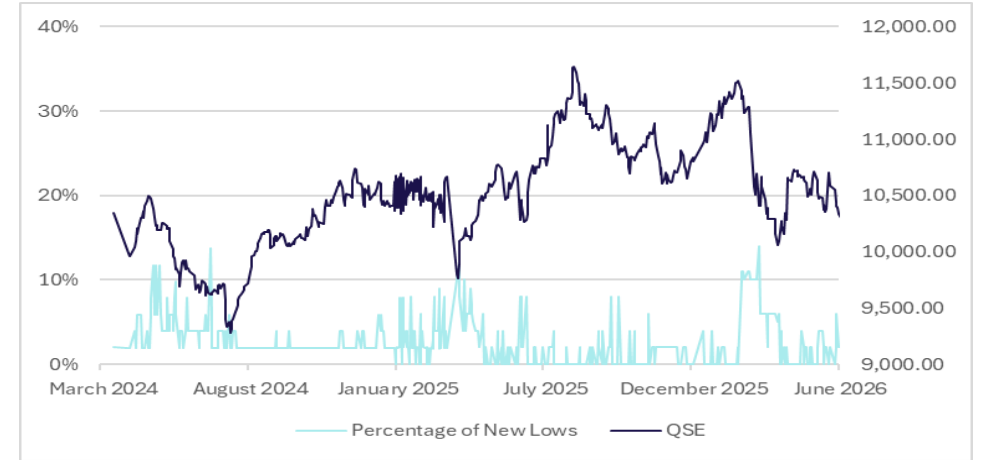
المصدر: بلومبرغ، قسم البحوث في QNB للخدمات المالية

نسبة الأسهم التي حققت أعلى مستوياتها إلى إجمالي السوق



المصدر: بلومبرغ، قسم البحوث في QNB للخدمات المالية

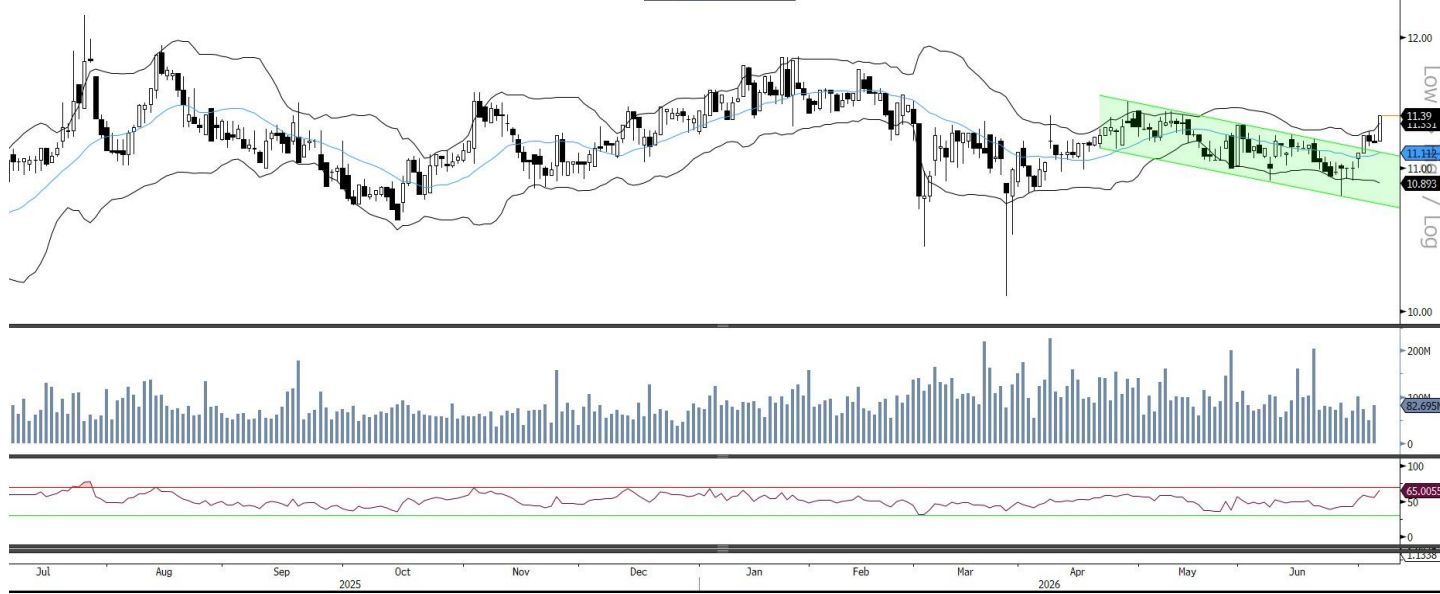
نسبة الأسهم التي حققت أدنى مستوياتها إلى إجمالي السوق



المصدر: بلومبرغ، قسم البحوث في QNB للخدمات المالية

توصيات الشركات اليومية

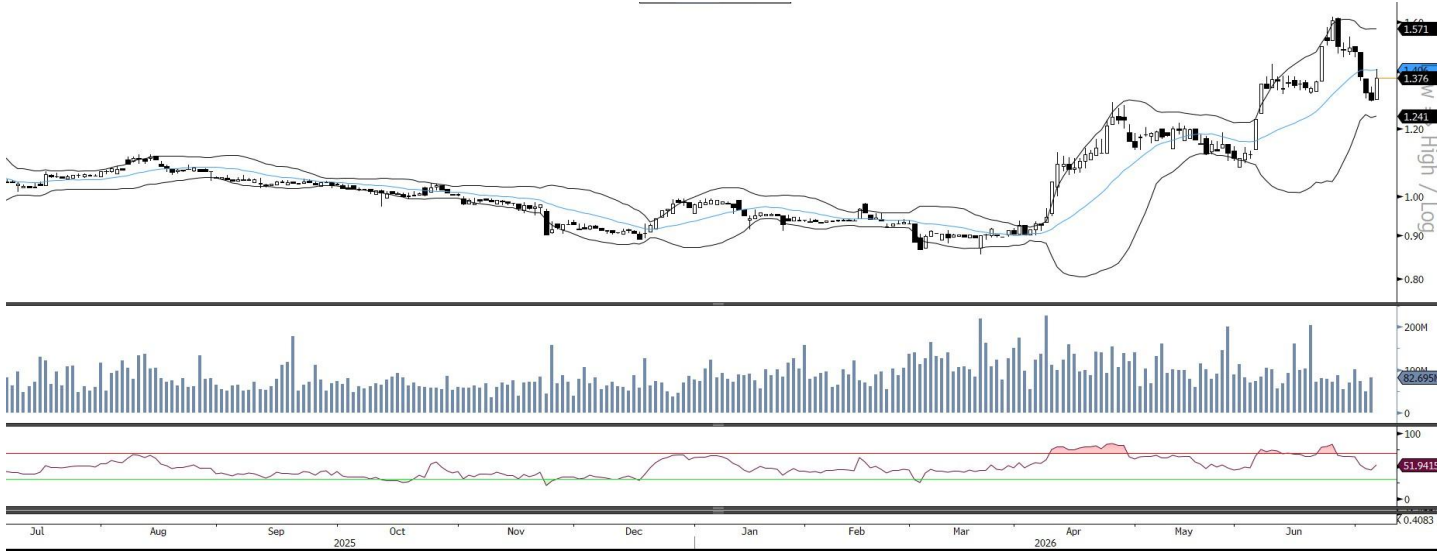
بنك قطر الدولي الاسلامي



يوصل السهم تحركاته الصاعدة منذ اختراقه للقناة الهابطة في وقت سابق، وأغلق فوق الحد العلوي لنطاق بولينجر مع تكوين شمعة ماروبوزو صاعدة، ما يشير إلى استمرار الزخم الإيجابي واحتمال مواصلة الارتفاع خلال الفترة المقبلة. كما يتحرك مؤشر القوة النسبية في المنطقة الإيجابية، بما يدعم النظرة الفنية الصاعدة. يمكن للمتداولين فتح مراكز شراء فوق مستوى ١١,٤٢ ريال، مع استهداف مستوى ١١,٥٠ ريال، وتحديد وقف الخسارة عند ١١,٣١ ريال.

المصدر: بلومبرغ، قسم البحوث في QNB للخدمات المالية

دلالة للوساطة والاستثمار القابضة

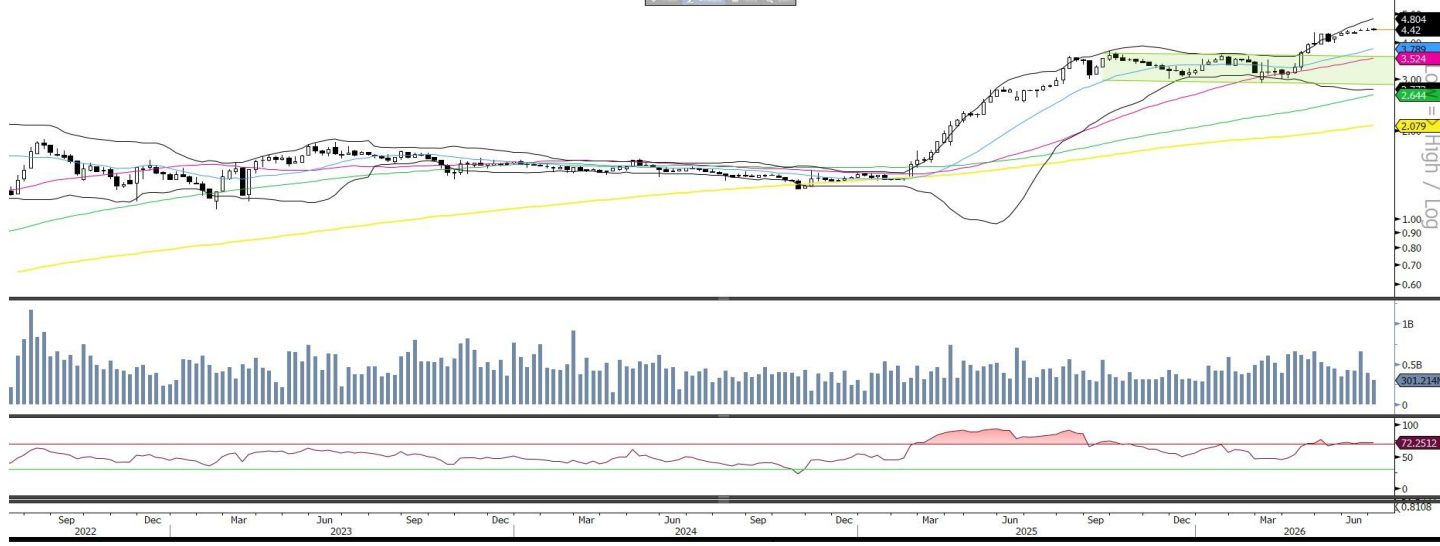


ارتد السهم بعد موجة تصحيح سابقة، وأغلق بالقرب من منتصف نطاق بولينجر، ما يشير إلى احتمال استمرار الارتداد خلال الفترة المقبلة. كما يتحرك مؤشر القوة النسبية في المنطقة الإيجابية، بما يدعم النظرة الفنية للسهم. يمكن للمتداولين فتح مراكز شراء فوق مستوى ١,٣٨٢ ريال، مع استهداف مستوى ١,٣٨٩ ريال، وتحديد وقف الخسارة عند ١,٣٦٤ ريال.

المصدر: بلومبرغ، قسم البحوث في QNB للخدمات المالية

توصيات الشركات الأسبوعية

مجموعة استثمار القابضة



على الرسم البياني الأسبوعي، وبعد موجة صعود قوية في وقت سابق، دخل السهم في مرحلة تماسك خلال الأسابيع الماضية، إلا أنه يبدو في طريقه لبدء موجة صعود جديدة. كما أن جميع المتوسطات المتحركة تتجه صعوداً، ما يعكس قوة الاتجاه العام، في حين يُظهر مؤشر القوة النسبية الأسبوعي زخماً إيجابياً يدعم استمرار الأداء القوي. يمكن للمتداولين فتح مراكز شراء فقط بعد اختراق مستوى **4.470 ريال**، مع استهداف **4.575 ريال**، وتحديد وقف الخسارة عند **4.326 ريال**.

المصدر: بلومبرغ، قسم البحوث في QNB للخدمات المالية

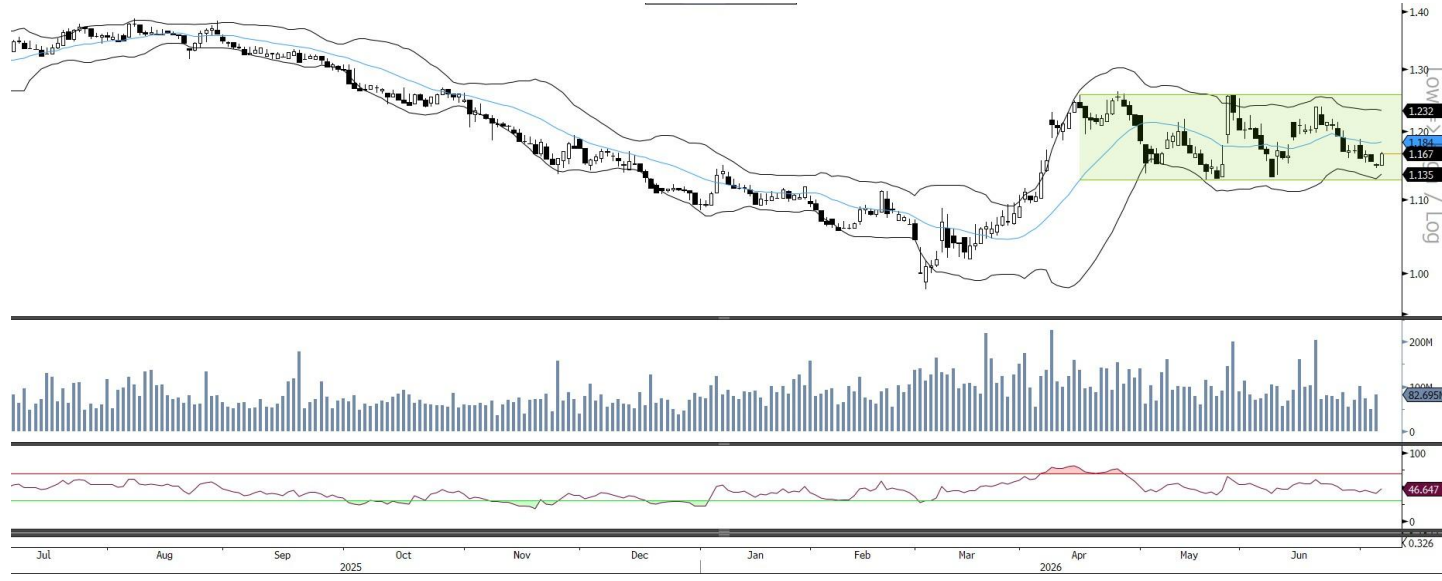
القطرية العامة للتأمين واعدة التأمين



على الرسم البياني الشهري، يتحرك السهم داخل قناة صاعدة منذ عدة أشهر، ويقترب حالياً من مستوى اختراق مهم. وبعد فترة من التماسك ضمن نطاق تداول محدد، تبدو المؤشرات الفنية مهيأة لاحتلال بدء موجة صعود جديدة. كما يدعم مؤشر القوة النسبية هذه النظرة الإيجابية، بما يعزز فرص حدوث اختراق صاعد. يمكن للمستثمرين النظر في شراء السهم فقط بعد تأكيد الاختراق فوق مستوى **1.880 ريال**، مع تحديد وقف الخسارة عند **1.460 ريال**، واستهداف مستوى **2.227 ريال**.

المصدر: بلومبرغ، قسم البحوث في QNB للخدمات المالية

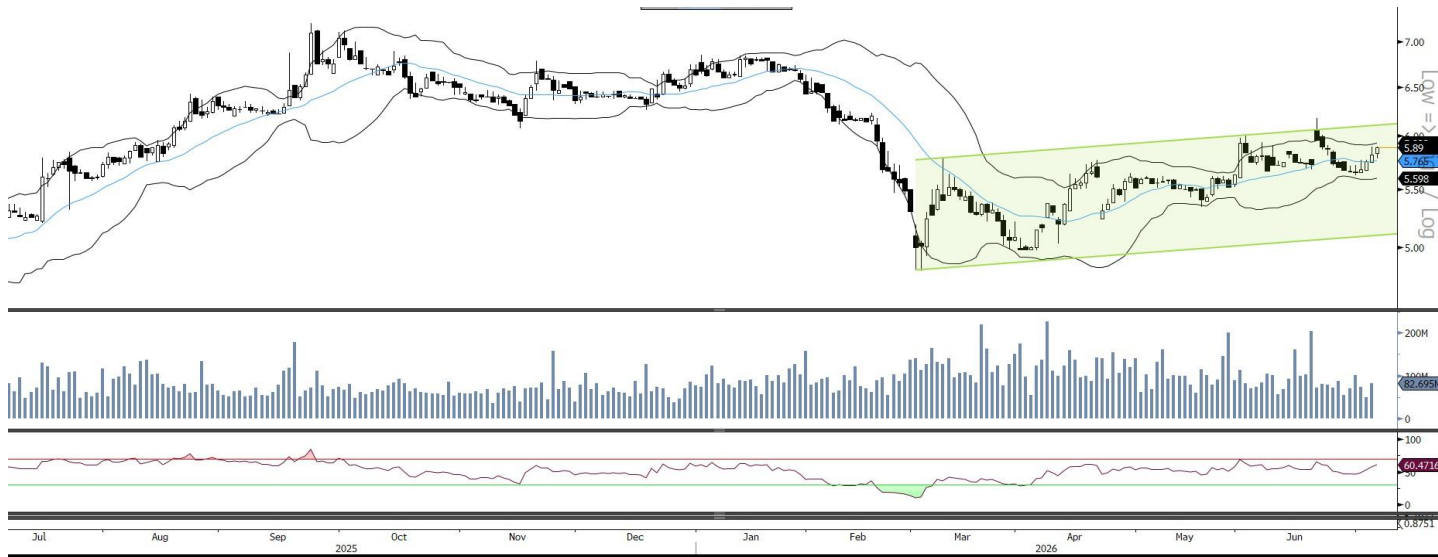
مسيعد للبتروكيماويات القابضة - المدى القصير



شكل السهم شمعة انعكاسية يوم الأحد، ثم أكدها بإغلاق إيجابي عبر شمعة صاعدة خلال جلسة أمس، ما يشير إلى احتمال استمرار الارتداد خلال الفترة المقبلة. كما يتحرك مؤشر القوة النسبية صعوداً باتجاه مستوى ٥٠، بما يدعم تحسن الزخم الفني. يمكن للمتداولين فتح مراكز شراء فقط فوق مستوى ١,١٧٠ ريال، مع استهداف مستوى ١,١٧٨ ريال، وتحديد وقف الخسارة عند ١,١٥٩ ريال

المصدر: بلومبرغ، قسم البحوث في QNB للخدمات المالية

المجموعة للرعاية الطبية - المدى المتوسط



يواصل السهم تحركاته الصاعدة خلال الأيام الماضية، ويبدو مرشحاً لاختبار الحد العلوي لنطاق بولينجر خلال الفترة المقبلة. كما يُظهر مؤشر القوة النسبية قوة في الزخم، بما يدعم النظرة الفنية الإيجابية للسهم. يمكن للمتداولين فتح مراكز شراء فقط فوق مستوى ٥,٩٠٧ ريال، مع استهداف مستوى ٥,٩٥١ ريال، وتحديد وقف الخسارة عند ٥,٨٤٥ ريال

المصدر: بلومبرغ، قسم البحوث في QNB للخدمات المالية

اتصل بنا

سوجاتا ساركار ، CFA, CAIA
رئيس قسم الأبحاث
saugata.sarkar@qnbfs.com.qa

QNB للخدمات المالية الهاتف: ٦٦٦٦ ٤٤٧٦ (+974)
info@qnbfs.com.qa
الدوحة، قطر

فيبيون ماکويريري ، CFA
محلل أبحاث رئيسي
phibion.makuwerere@qnbfs.com.qa

شاهان كوشجریان
محلل أبحاث رئيسي
Shahan.keushgerian@qnbfs.com
shahan.keushgerian@qnbfs.com.qa
shahan.keushgerian@qnbfs.com.qa

دانا سيف السوايدي
محللة أبحاث
dana.alsowaidi@qnbfs.com.qa

روي توماس
محلل أبحاث رئيسي
roy.thomas@qnbfs.com.qa

Disclaimer and Copyright Notice: This publication has been prepared by QNB Financial Services Co. W.L.L. ("QNBFS") a wholly-owned subsidiary of Qatar National Bank (Q.P.S.C.). QNBFS is regulated by the Qatar Financial Markets Authority and the Qatar Exchange. Qatar National Bank (Q.P.S.C.) is regulated by the Qatar Central Bank. This publication expresses the views and opinions of QNBFS at a given time only. It is not an offer, promotion or recommendation to buy or sell securities or other investments, nor is it intended to constitute legal, tax, accounting, or financial advice. QNBFS accepts no liability whatsoever for any direct or indirect losses arising from use of this report. Any investment decision should depend on the individual circumstances of the investor and be based on specifically engaged investment advice. We therefore strongly advise potential investors to seek independent professional advice before making any investment decision. Although the information in this report has been obtained from sources that QNBFS believes to be reliable, we have not independently verified such information and it may not be accurate or complete. QNBFS does not make any representations or warranties as to the accuracy and completeness of the information it may contain, and declines any liability in that respect. For reports dealing with Technical Analysis, expressed opinions and/or recommendations may be different or contrary to the opinions/recommendations of QNBFS Fundamental Research as a result of depending solely on the historical technical data (price and volume). QNBFS reserves the right to amend the views and opinions expressed in this publication at any time. It may also express viewpoints or make investment decisions that differ significantly from, or even contradict, the views and opinions included in this report. This report may not be reproduced in whole or in part without permission from QNBFS.