



التقرير الفني اليومي - قطر

٩ يوليو ٢٠٢٦



ملخص مؤشر البورصة القطرية

التحليل

تراجع مؤشر قطر بنحو ٧٨ نقطة ليغلق دون مستوى ١٠,٢٠٠ نقطة خلال جلسة الأربعاء. كما وصل مؤشر القوة النسبية الانخفاض إلى ما دون مستوى ٥٠، ما يعكس استمرار ضعف الزخم الفني. ويُنظر إلى مستوى ١٠,١٠٠ نقطة كدعم رئيسي للمؤشر، فيما تُتوقع المقاومة عند مستوى ١٠,٥٠٠ نقطة.

نسبة التغير	٧ يوليو ٢٠٢٦	٨ يوليو ٢٠٢٦
-0.8%	10,255	10,176
7.4%	325	349
8.0%	20,724	22,392
53.0%	100	153
0.0%	53	53
-47.1%	17	9
30.3%	33	43
-66.7%	3	1

المصدر: مؤشر بورصة قطر

توصيات السوق الأسبوعية

الفترة الزمنية	الاتجاه	المستوى الحالي	السعر المستهدف	مستوى الدعم	مستوى المقاومة
(٥ يوليو - ٩ تموز)	↓	10,176.15	10,110	10,100	10,500
(١ يوليو - ٣١ يوليو)	←	10,176.15	10,000	10,000	10,850

توصيات الشركات الأسبوعية

اسم الشركة	السعر الحالي	النظرة	الفترة الزمنية	مستوى الدعم	مستوى المقاومة
مجموعة اسثمار القابضة	QR4.420	إيجابية	المدى القصير (٥ يوليو - ٩ تموز)	QR4.326	QR4.575
القطرية العامة للتأمين واعدة التأمين	QR1.799	إيجابية	المدى المتوسط (١ يوليو - ٣١ يوليو)	QR1.460	QR2.227

توصيات الشركات اليومية

اسم الشركة	السعر الحالي	النظرة	الفترة الزمنية	مستوى الدعم	مستوى المقاومة
قطر للوقود	QR14.08	إيجابية	يوم واحد	QR14.00	QR14.19
الملاحة	QR10.15	إيجابية	يوم واحد	QR10.09	QR10.22
الميره للمواد الاستهلاكية	QR13.31	إيجابية	يوم واحد	QR13.22	QR13.42
المحار القابضة	QR2.145	إيجابية	يوم واحد	QR2.124	QR2.170

قائمة الأسهم القريبة من المستويات الفنية

الشركات الأقرب إلى مستوى الدعم				
اسم الشركة	رمز التداول	القيمة السوقية (مليون ريال قطري)	السعر	مستوى الدعم
بروة	BRES	9,162.6	2.338	2.332
مسيعيد للبتروكيماويات القابضة	MPHC	14,571.4	1.130	1.128
مصرف الريان	MARK	18,860.4	2.008	2.005
قطر للتأمين	QATI	6,519.2	1.989	1.985
مجموعة اسثمار القابضة	IGRD	19,656.9	4.310	4.303

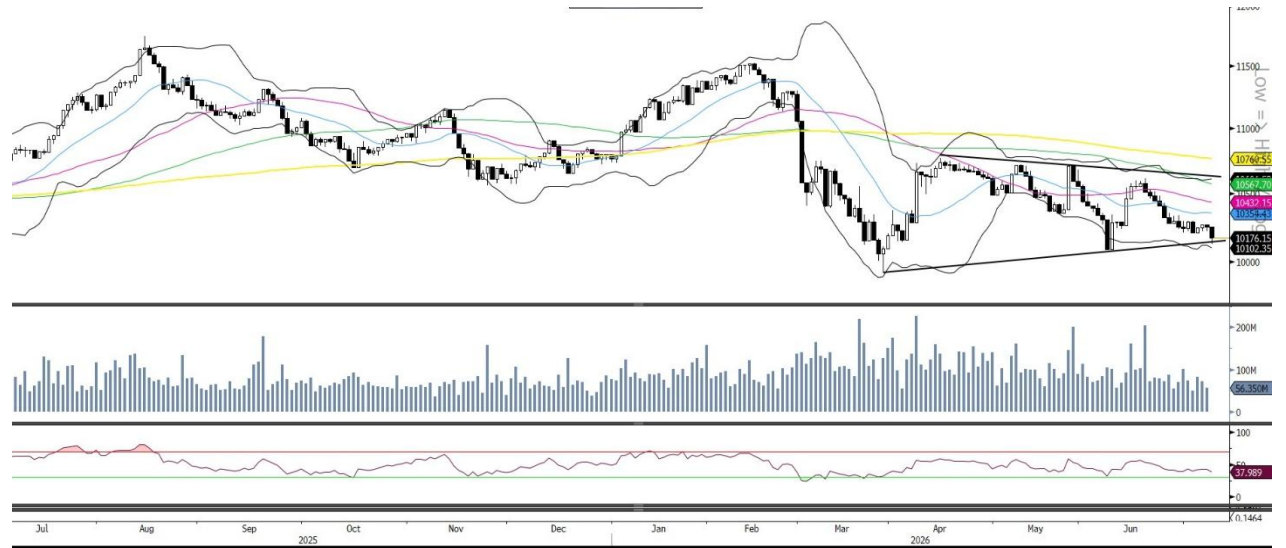
الشركات الأقرب إلى مستويات المقاومة				
اسم الشركة	رمز التداول	القيمة السوقية (مليون ريال قطري)	السعر	مستوى المقاومة
قطر للوقود	QFLS	13,905.8	14.08	14.11
ازدان	ERES	22,868.4	0.850	0.865
الملاحة	QNNS	11,463.9	10.15	10.16
قطر للتأمين	QATI	6,519.2	1.989	2.005
بنك الدوحة	DHBK	8,883.4	2.872	2.889

الشركات ذات مؤشر القوة النسبية أدنى من ٣٠ (بيع مفرط)				
اسم الشركة	رمز التداول	القيمة السوقية (مليون ريال قطري)	السعر	مؤشر القوة النسبية
زاد القابضة	ZHCD	3,830.4	13.20	18.70
صناعات قطر	IQCD	66,967.8	11.02	27.75
مصرف الريان	MARK	18,860.4	2.008	28.80
قطر للسينما وتوزيع الافلام	QCFS	155.6	2.480	31.06
الدوحة للتأمين	DOHI	1,410.1	2.827	32.48

الشركات ذات مؤشر القوة النسبية أعلى من ٧٠ (شراء مفرط)				
اسم الشركة	رمز التداول	القيمة السوقية (مليون ريال قطري)	السعر	مؤشر القوة النسبية
بنك لشا	QFBQ	3,277.2	2.887	76.11
القطرية العامة للتأمين واعدة التأمين	QGRI	1,682.0	1.898	73.36
الوطنية للأجارة	NLCS	365.3	0.718	60.66
البنك الاهلي	ABQK	10,334.7	4.020	57.72
دلالة للوساطة والاستثمار القابضة	DBIS	266.7	1.330	57.53

مؤشر بورصة قطر - الرسوم البيانية الفنية

التحليل اليومي



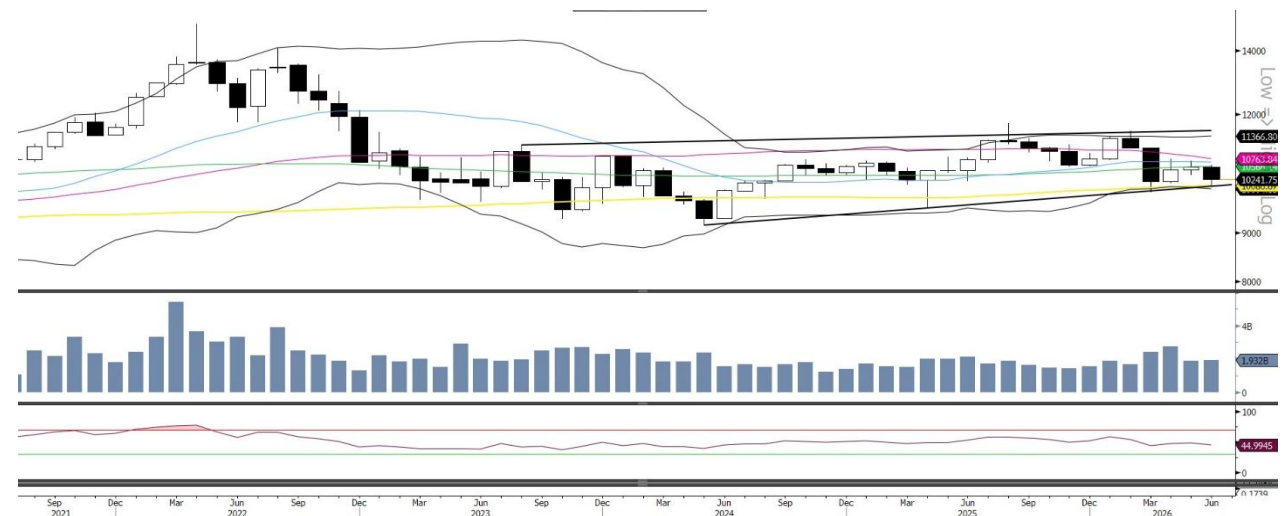
المصدر: بلومبرغ، قسم البحوث في QNB للخدمات المالية

التحليل الأسبوعي



المصدر: بلومبرغ، قسم البحوث في QNB للخدمات المالية

التحليل الشهري



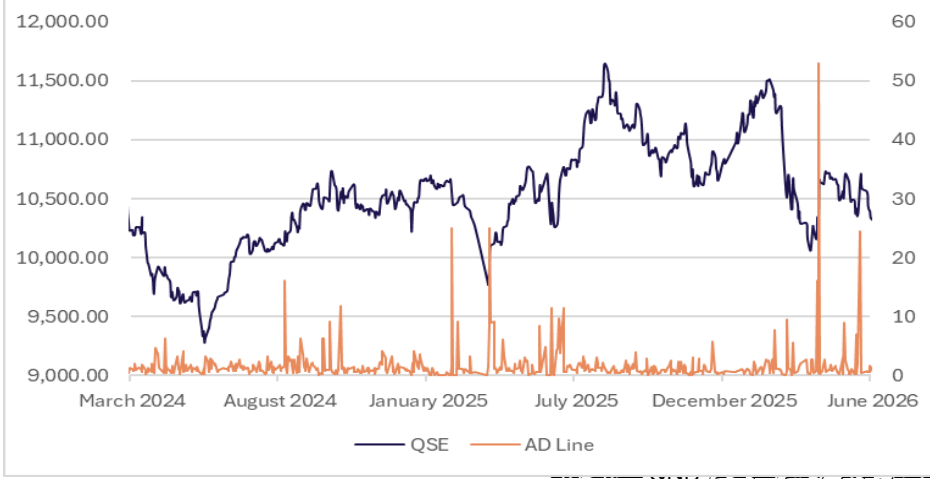
المصدر: بلومبرغ، قسم البحوث في QNB للخدمات المالية

واصل مؤشر قطر تراجع له للجلسة الثانية على التوالي، متأثراً بعمليات جني الأرباح. كما تعرض المؤشر لضغوط بيعية نتيجة تصاعد التوترات الجيوسياسية وتدفق الأخبار السلبية، ما انعكس على أداء السوق. ويواجه المؤشر دعماً رئيسياً عند مستوى ١٠,١٠٠ نقطة، إلا أن أي كسر والاستقرار دون هذا المستوى قد يفتح المجال لمزيد من التراجع نحو مستوى ١٠,٠٠٠ نقطة. وعلى الجانب الآخر، يحتاج المؤشر إلى الاستقرار فوق مستوى ١٠,٢١٠ نقطة لمواصلة الارتداد واستهداف مستوى ١٠,٢٧٠ نقطة.

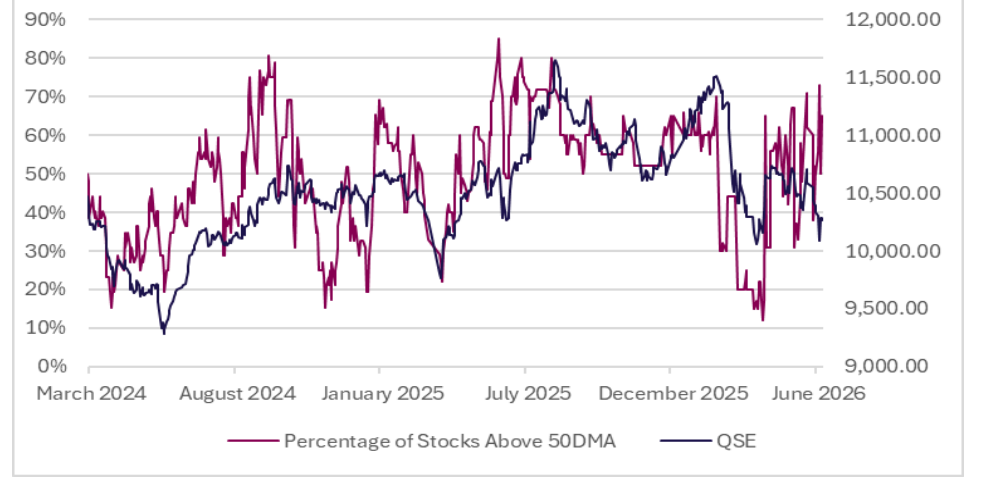
تراجع مؤشر قطر للأسبوع الثاني على التوالي بفعل عمليات جني الأرباح. وفي الوقت نفسه، يواصل المؤشر مواجهة صعوبة في اختراق متوسطه المتحرك لـ ١٠٠ أسبوع، المتمركز حالياً قرب ١٠,٦٥٥ نقطة، ومتوسطه المتحرك لـ ٢٠٠ أسبوع قرب ١٠,٦١٥ نقطة، خلال الأسابيع الماضية. ويحتاج المؤشر إلى الاستقرار فوق مستوى ١٠,٣٥٠ نقطة لبدء ارتداد قد يدفعه نحو متوسطه المتحرك لـ ٢٠٠ أسبوع. وبشكل عام، لا يزال الاتجاه الحالي يميل إلى السلبية، مع احتمال تراجع المؤشر نحو مستوى ١٠,١٠٠ نقطة، حيث يُتوقع ظهور محاولات ارتداد. أما في حال كسر مستوى ١٠,١٠٠ نقطة، فقد تتزايد عمليات جني الأرباح، ما قد يدفع المؤشر لاختبار مستوى ٩,٩٥٠ نقطة.

تراجع مؤشر قطر بفعل عمليات جني الأرباح، بعد محاولات للارتداد شهدتها خلال الشهرين الماضيين. كما كسر المؤشر مستوى دعمه المهم عند متوسطه المتحرك لـ ١٠٠ شهر، والمتمركز حالياً قرب ١٠,٥٧٠ نقطة، وهو ما يستدعي الحذر. ورغم ذلك، تمكن المؤشر من الحفاظ على تداوله فوق متوسطه المتحرك لـ ٢٠٠ شهر، المتمركز حالياً قرب ١٠,٠٩٠ نقطة، إضافة إلى بقائه فوق الحد السفلي للقناة السعرية، ما يبقي فرص استمرار الارتداد قائمة. ويحتاج المؤشر إلى الاستقرار فوق متوسطه المتحرك لـ ١٠٠ شهر لتأكيد تحسن الاتجاه واستهداف مستوى ١٠,٧٦٠ نقطة. أما في حال كسر متوسطه المتحرك لـ ٢٠٠ شهر، فقد تتزايد الضغوط البيعية، مما قد يدفعه للتراجع نحو مستوى ٩,٨٠٠ نقطة.

خط التقدم/التراجع

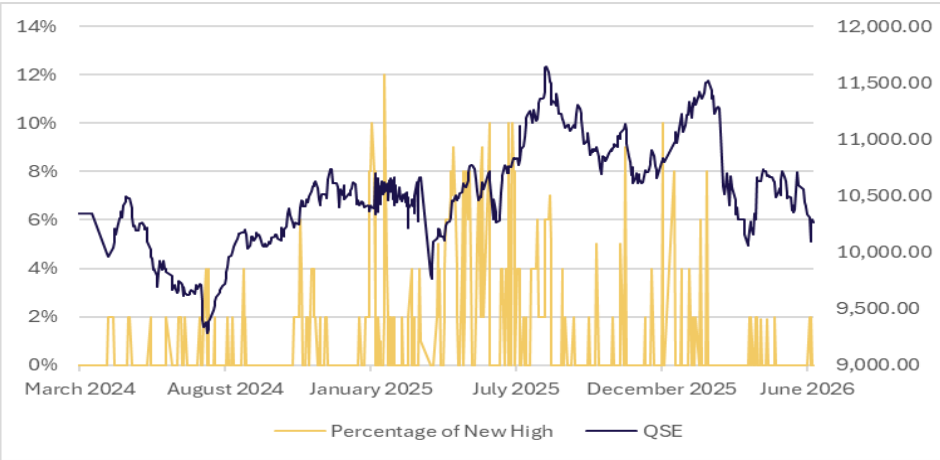


نسبة الأسهم فوق المتوسط المتحرك لـ ٥٠ يوم



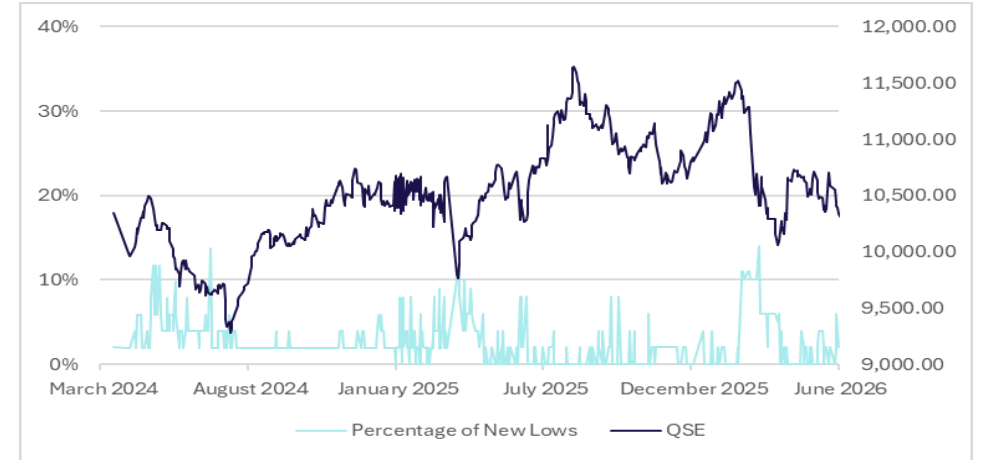
المصدر: بلومبرغ، قسم البحوث في QNB للخدمات المالية

نسبة الأسهم التي حققت أعلى مستوياتها إلى إجمالي السوق



المصدر: بلومبرغ، قسم البحوث في QNB للخدمات المالية

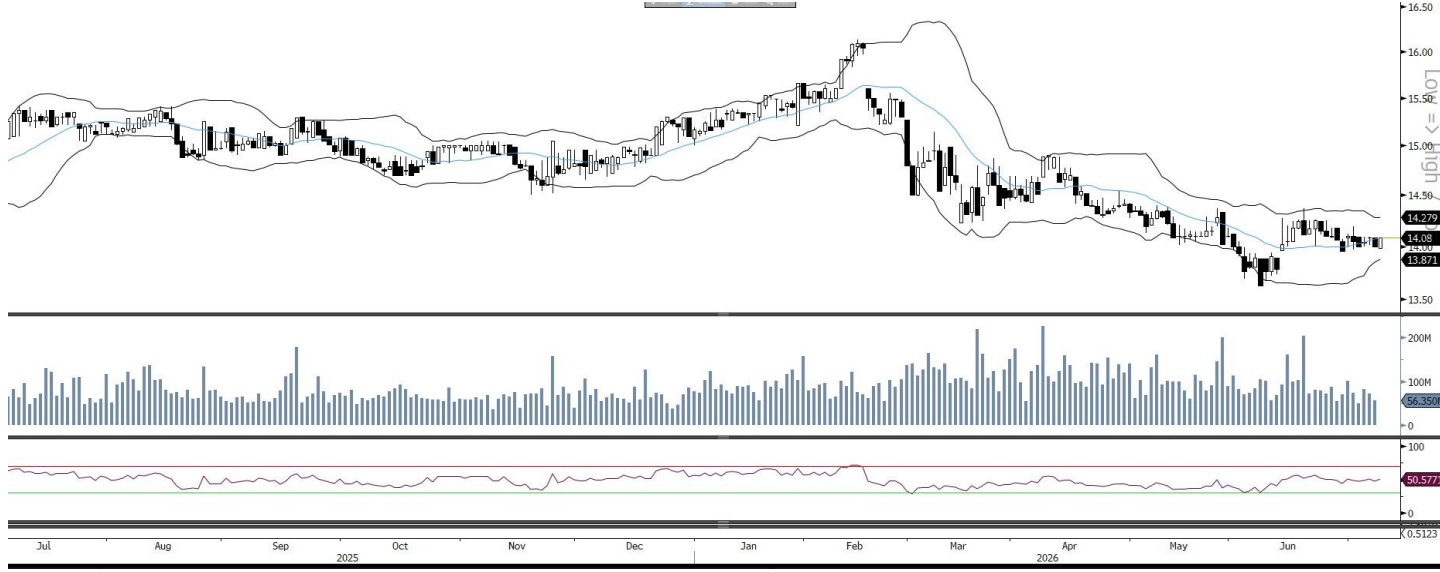
نسبة الأسهم التي حققت أدنى مستوياتها إلى إجمالي السوق



المصدر: بلومبرغ، قسم البحوث في QNB للخدمات المالية

توصيات الشركات اليومية

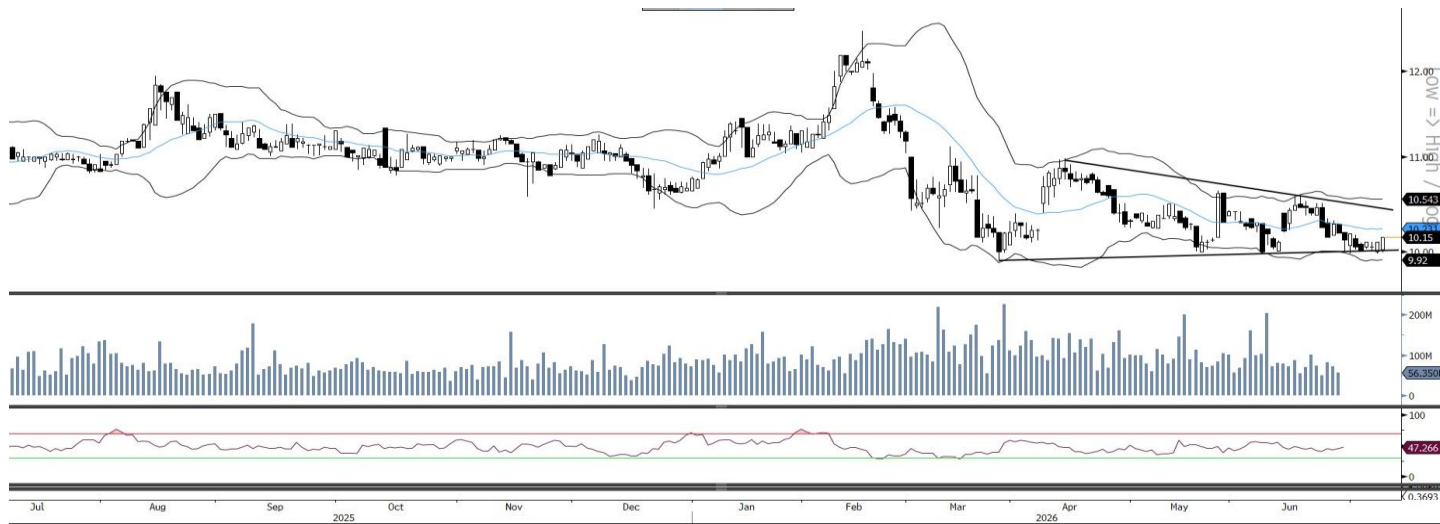
قطر للوقود



بعد موجة تصحيح خلال الأيام الماضية، شكّل السهم شمعة ابتلاعية صاعدة عند منتصف نطاق بولينجر، ما يشير إلى احتمال اختراق نطاق التماسك والدخول في موجة صعود جديدة. كما يتحرك مؤشر القوة النسبية فوق مستوى ٥٠، بما يدعم النظرة الفنية الإيجابية للسهم. يمكن للمتداولين فتح مراكز شراء فقط فوق مستوى ١٤,١١ ريال، مع استهداف مستوى ١٤,١٩ ريال، وتحديد وقف الخسارة عند ١٤,٠٠ ريال.

المصدر: بلومبرغ، قسم البحوث في QNB للخدمات المالية

الملاحة

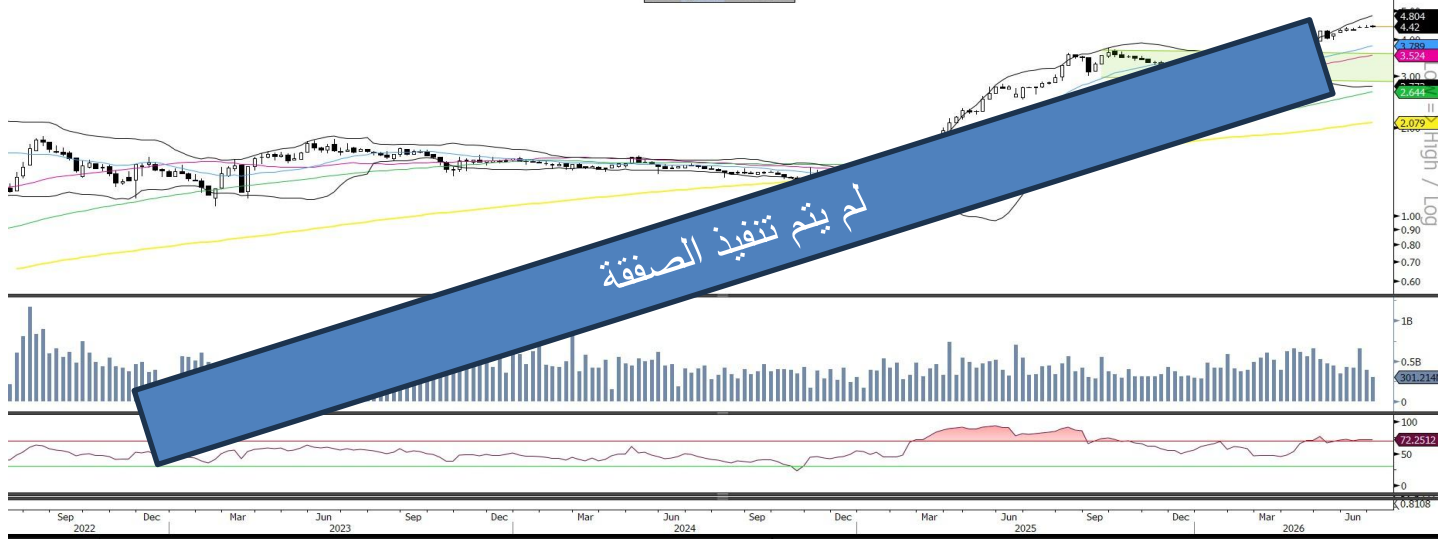


تراجع السهم خلال الأيام الماضية، إلا أنه ارتد من مستوى الدعم الأفقي لخط الاتجاه، ما يشير إلى احتمال حدوث ارتداد صعودي خلال الفترة المقبلة. كما يتحرك مؤشر القوة النسبية صعوداً باتجاه مستوى ٥٠، بما يدعم تحسن الزخم الفني. يمكن للمتداولين فتح مراكز شراء فوق مستوى ١٠,١٧ ريال، مع استهداف مستوى ١٠,٢٢ ريال، وتحديد وقف الخسارة عند ١٠,٠٩ ريال.

المصدر: بلومبرغ، قسم البحوث في QNB للخدمات المالية

توصيات الشركات الأسبوعية

مجموعة استثمار القابضة



على الرسم البياني الأسبوعي، فشل السهم في اختراق مستوى ٤,٤٧٠ ريال كما أشرنا في تقريرنا السابق، وبالتالي لم يتم تنفيذ الصفقة.

المصدر: بلومبرغ، قسم البحوث في QNB للخدمات المالية

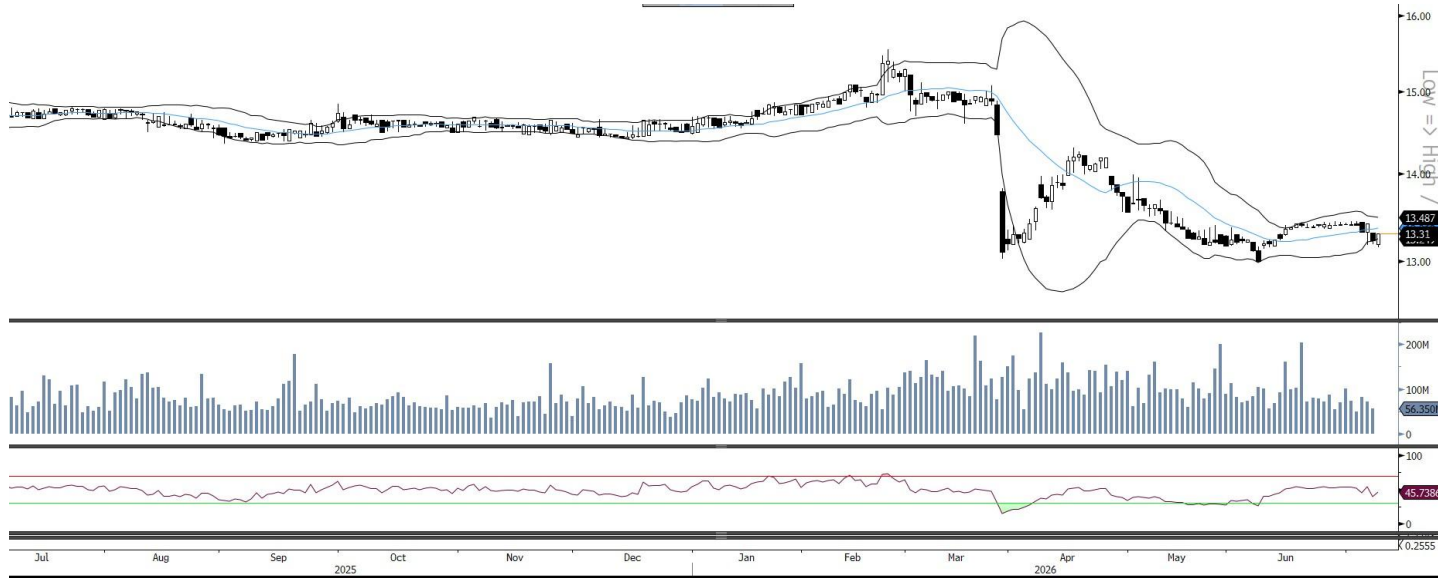
القطرية العامة للتأمين واعدة التأمين



على الرسم البياني الشهري، يتحرك السهم داخل قناة صاعدة منذ عدة أشهر، ويقترب حالياً من مستوى اختراق مهم. وبعد فترة من التماسك ضمن نطاق تداول محدد، تبدو المؤشرات الفنية مهيأة لاحتمال بدء موجة صعود جديدة. كما يدعم مؤشر القوة النسبية هذه النظرة الإيجابية، بما يعزز فرص حدوث اختراق صاعد. يمكن للمستثمرين النظر في شراء السهم فقط بعد تأكيد الاختراق فوق مستوى **1.880 ريال**، مع تحديد وقف الخسارة عند **1.460 ريال**، واستهداف مستوى **2.227 ريال**.

المصدر: بلومبرغ، قسم البحوث في QNB للخدمات المالية

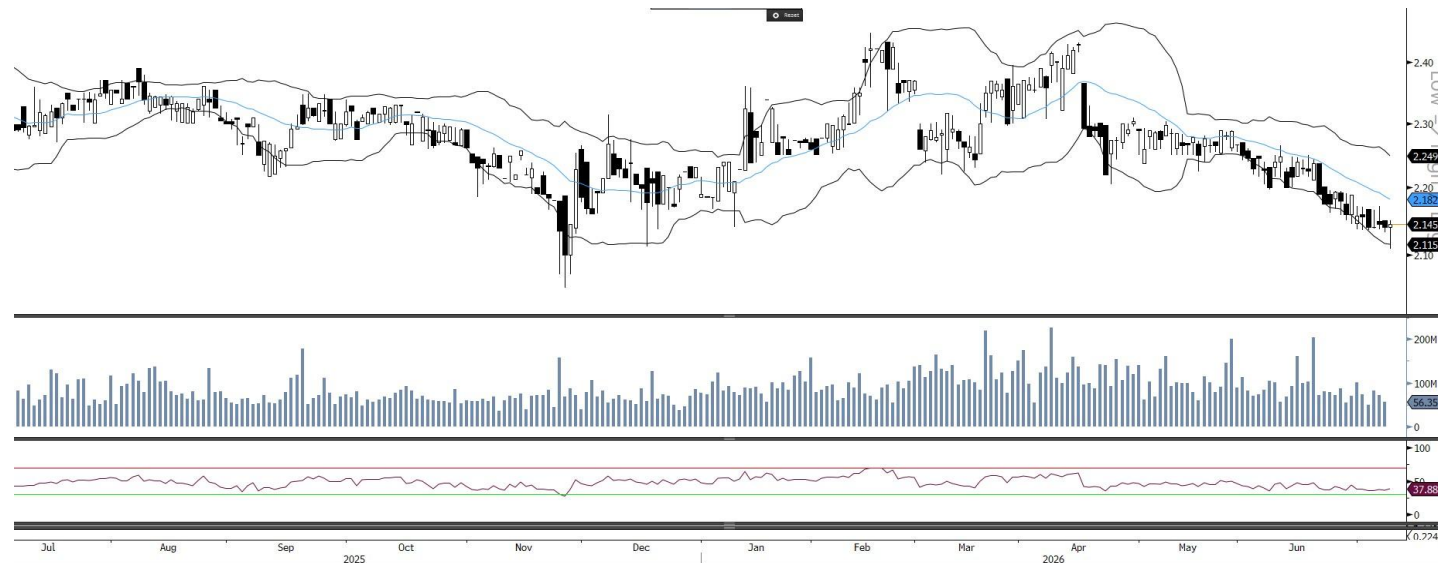
الميره للمواد الاستهلاكية - المدى القصير



بعد موجة تصحيح، ارتد السهم بالقرب من الحد السفلي لنطاق بولينجر، وشكّل شمعة انعكاسية صاعدة، ما يشير إلى احتمال بدء موجة صعود خلال الفترة المقبلة. يمكن للمتداولين فتح مراكز شراء فقط فوق مستوى ١٣,٣٤ ريال، مع استهداف مستوى ١٣,٤٢ ريال، وتحديد وقف الخسارة عند ١٣,٢٢ ريال

المصدر: بلومبرغ، قسم البحوث في QNB للخدمات المالية

المحار القابضة - المدى المتوسط



بعد موجة تصحيح خلال الأيام الماضية، شكّل السهم شمعة مطرقة انعكاسية، ما يشير إلى احتمال حدوث ارتداد صعودي، إلا أن ذلك لا يزال بحاجة إلى تأكيد. يمكن للمتداولين فتح مراكز شراء فقط فوق مستوى ٢,١٥٥ ريال، مع استهداف مستوى ٢,١٧٠ ريال، وتحديد وقف الخسارة عند ٢,١٢٤ ريال.

المصدر: بلومبرغ، قسم البحوث في QNB للخدمات المالية

اتصل بنا

سوجاتا ساركار ، CFA, CAIA
رئيس قسم الأبحاث
saugata.sarkar@qnbfs.com.qa

QNB للخدمات المالية الهاتف: ٦٦٦٦ ٤٤٧٦ (+974)
info@qnbfs.com.qa
الدوحة، قطر

فيبينون ماکويريري ، CFA
محلل أبحاث رئيسي
phibion.makuwerere@qnbfs.com.qa

شاهان كوشجریان
محلل أبحاث رئيسي
Shahan.keushgerian@qnbfs.com
shahan.keushgerian@qnbfs.com.qa
shahan.keushgerian@qnbfs.com.qa

دانا سيف السوايدي
محللة أبحاث
dana.alsowaidi@qnbfs.com.qa

روي توماس
محلل أبحاث رئيسي
roy.thomas@qnbfs.com.qa

Disclaimer and Copyright Notice: This publication has been prepared by QNB Financial Services Co. W.L.L. ("QNBFS") a wholly-owned subsidiary of Qatar National Bank (Q.P.S.C.). QNBFS is regulated by the Qatar Financial Markets Authority and the Qatar Exchange. Qatar National Bank (Q.P.S.C.) is regulated by the Qatar Central Bank. This publication expresses the views and opinions of QNBFS at a given time only. It is not an offer, promotion or recommendation to buy or sell securities or other investments, nor is it intended to constitute legal, tax, accounting, or financial advice. QNBFS accepts no liability whatsoever for any direct or indirect losses arising from use of this report. Any investment decision should depend on the individual circumstances of the investor and be based on specifically engaged investment advice. We therefore strongly advise potential investors to seek independent professional advice before making any investment decision. Although the information in this report has been obtained from sources that QNBFS believes to be reliable, we have not independently verified such information and it may not be accurate or complete. QNBFS does not make any representations or warranties as to the accuracy and completeness of the information it may contain, and declines any liability in that respect. For reports dealing with Technical Analysis, expressed opinions and/or recommendations may be different or contrary to the opinions/recommendations of QNBFS Fundamental Research as a result of depending solely on the historical technical data (price and volume). QNBFS reserves the right to amend the views and opinions expressed in this publication at any time. It may also express viewpoints or make investment decisions that differ significantly from, or even contradict, the views and opinions included in this report. This report may not be reproduced in whole or in part without permission from QNBFS.